



GreenCon

Inovations for future

KATALÓG PRODUKTOV

Obsah

O nás	2
Hlavné produkty	4
Technológia	5
GECON Acoustic	6
<i>Podkrovia</i>	8
<i>Stropy</i>	10
<i>Masívne steny</i>	12
<i>Rámové steny</i>	14
<i>Podlahy</i>	16
<i>Modelové prípady</i>	18
GECON Protect	20
<i>Podkrovia</i>	22
<i>Drevené stropy</i>	24
<i>Rámové steny</i>	26
GECON SIP	28
<i>SIP 100 mm</i>	28
<i>SIP PLUS 170 mm</i>	30
GECON Design	32
<i>Povrchová úprava</i>	33
GECON Building System	34
GECON Wall	35
<i>Doplnkové prvky</i>	37
<i>Ľahká oceľová konštrukcia</i>	39
Všeobecné pokyny	41
<i>pre prácu s materiálmi GECON</i>	

Myslíme ekologicky a s ohľadom na najvyššie požiadavky našich zákazníkov.

Spoločnosť GreenCon, sme založili v roku 2007 s víziou nového procesu výroby stavebných materiálov. Na začiatku bola naša snaha posunúť celosvetovú recykláciu na vyšší level a zároveň vytvoriť produkt, ktorý bude mať v stavebníctve všestranné využitie. Sme hrdí, že ekologicky šetrnou výrobou a produkciou stopercentne recyklovateľných produktov aj my prispievame k trvalej udržateľnosti zdrojov.

Prinášame na trh novú technológiu výroby stavebných materiálov, ktorá šetrí životné prostredie. Hlavnými výrobnými vstupmi sú recyklovateľné látky, pochádzajúce z priemyselných procesov, ktoré spĺňajú najprísnejšie hygienické normy. Výroba prebieha ekologicky šetrným procesom, bez použitia a pridávania škodlivých chemických látok. Výsledným produktom sú dosky GECON, ktoré svojimi vlastnosťami aj cenou prekonávajú konkurenciu a zákazníkom zabezpečujú dlhodobú úsporu energií.

High-Tech výroba

Vyvinuli sme vlastnú technológiu výroby, ktorá aj s ohľadom na životné prostredie produkuje bezkonkurenčný stavebný materiál. Dosky GECON vznikajú v unikátnych výrobných strojoch, využívajúcich v súčasnosti najmodernejšie dostupné technológie. Vzájomným pôsobením teploty, tlaku a rôznych v presnom pomere dávkovaných aditív sa v nich spracúva niekoľko druhov recyklovateľných materiálov. Stroje systémom nekonečného pásu vyrábajú ľahký a zároveň odolný materiál, ktorý spĺňa neustále sa zvyšujúce nároky projektantov, stavebníkov aj koncových zákazníkov.

Unikátne vlastnosti

Dosky GECON presvedčajú zákazníkov po celom svete svojou jedinečnosťou, kvalitou, environmentálnymi parametrami a tiež zaujímavou cenou. Ponúkajú výborné tepelnoizolačné a zvukovoizolačné vlastnosti, vďaka ktorým zabezpečujú výraznú úsporu energií, izoláciu proti vlhkosti, nehorľavosť a zamedzenie ozveny. Ekologický proces výroby a ich celková recyklovateľnosť prispievajú aj k trvalej udržateľnosti zdrojov.

Možnosti využitia

Sú prakticky neobmedzené od aplikácie v už existujúcich budovách, na vylepšenie ich vlastností, až po kompletnú stavbu nových objektov. Podlahy, steny, stropy aj podkrovia. Na ktoromkoľvek mieste sa pustíte do stavebných úprav, dosky GECON nájdu svoje uplatnenie. Ich použitie zabezpečí uspokojenie požiadaviek na akustické a tepelnoizolačné vlastnosti, zdravotnú nezávadnosť a tiež bezpečnosť. Ich umiestnenie v interiéroch sa postará o príjemnú klímu počas celého roka, pričom predstavuje len minimálny záber obytného priestoru.

Manipulácia

Práca s GECON doskami je jednoduchá a rýchla. Ide o ľahký materiál, ktorého spracovanie je všestranné, pretože rezanie, vŕtanie a iné formy opracovania – podobne ako s drevom, drevotrieskou či iným obdobným materiálom – nepredstavujú žiaden problém. Štandardne sú dodávané v rozmere 1 200 × 2 700 mm, s možnosťou dodania v individuálnych rozmeroch na vyžiadanie podľa preferencií klienta.

Svetová kvalita

Výrobnú-obchodnú expanziu spoločnosti na svetových trhoch prezentujú aktivity vo viacerých krajinách, ako sú USA, Rusko, Bielorusko, Rakúsko, Litva, Maďarsko, Ukrajina, Poľsko, Česká republika, Švajčiarsko, Portugalsko, Dánsko, Gruzínsko, Izrael, Brazília, Veľká Británia a Nemecko. Zároveň spoločnosť GreenCon pripravuje postupné zavedenie tejto technológie aj do ďalších krajín EÚ.

Manažment

Ing. Martin Lenčoš • CEO

Viac ako 25 rokov skúseností vo vedúcich pozíciách v oblasti marketingu a financií nielen na Slovensku, ale aj v Maďarsku, Česku a Rakúsku.

„Dnes, možno viac ako kedykoľvek predtým, by sme sa mali zamýšľať nad udržateľnými postupmi nielen vo výrobe, ale aj v budúcnosti stavebníctva ako takého. Je skvelé, že nová stavba môže vzniknúť aj s využitím produktov z recyklovaných materiálov. Ešte lepšie, ak ide o produkty, pri ktorých nehrozí, že skončia na skládke ani o niekoľko desaťročí, pretože sú tiež recyklovateľné. A presne to bolo naším cieľom.“

Ing. Milan Knežo • CEO

Viac ako 15 rokov skúseností v oblasti recyklingu, vývoja zelených technológií a zelených stavieb v nemecky hovoriacich krajinách vo východnej a strednej Európe.

„Malo by byť našou morálnou povinnosťou a snahou využiť moderné technológie nielen na to, aby zvyšovali náš životný štandard, ale tiež na to, aby zmiernili jeho dopad na ťažko skúšané životné prostredie. S napredovaním a vyvíjaním nových postupov by sme nemali zabúdať ani na pohľad späť a na dôsledky nášho konania. Sme radi, že sa nám podarilo uviesť na trh novinku, ktorej dopad na životné prostredie je pozitívny.“

Spolupráce

Unikátny stavebný materiál a technológiu prinášame na trh aj vďaka našim partnerom. Stali sa súčasťou viac ako desaťročného procesu príprav a výroby, participovali na vývoji produktov, ich testovaní a certifikovaní.



Prinášame na trh novú technológiu výroby stavebných materiálov, ktorá šetrí životné prostredie.

HLAVNÉ PRODUKTY



POPIS			
Zvukovoizolačná doska 10 mm je jednou z najúčinnějších izolácií vzduchovej nepriezvučnosti.	Doska 10 mm, má zvýšenú odolnosť voči ohňu.	Kompozitný produkt zložený vrstvením dvoch GECON Acoustic , Protect dosiek s XPS / EPS výplňou.	Povrchovo upravené dosky s Renolit 3D vrstvou, nanesenou tepelnou úpravou <ul style="list-style-type: none"> • Nábytok • Pohľadové steny • Interiérové aplikácie
HLAVNÉ POUŽITIE			
interiér	interiér / exteriér	interiér / exteriér	interiér / exteriér
TYP			
zvuková izolácia	ohňuvzdorná	zateplenie / zvuková izolácia	dizajn / povrchová úprava
PARAMETRE			
- 33 dB	E30/EI30/EW30 (30 min.)	až do $R = 4,42 \text{ m}^2\text{K/W}$ - 51 dB (útlm zvuku)	više 240 variantov
HRÚBKÁ			
10 mm	10 mm	100 mm, 170 mm	8 – 22 mm
ROZMERY			
800 × 1 200 mm 1 200 × 2 400 mm 1 200 × 2 700 mm	800 × 1 200 mm 1 200 × 2 400 mm 1 200 × 2 700 mm	1 200 × 2 700 mm 1 200 × 2 800 mm 1 200 × 3 000 mm	800 × 1 200 mm 1 200 × 2 400 mm 1 200 × 2 700 mm

Technológia

Riešenie globálneho problému

Napriek tomu, že celosvetovo pribúdajú snahy jednotlivých krajín a organizácií zvládnuť problém s pribúdajúcim odpadom, je ťažké nájsť ideálne a hlavne celoplošné riešenie. Najlepšou cestou, ako eliminovať rozrastajúce sa skládky, je recyklácia. Jej zmyslom je opätovné využitie materiálov, ktoré by sa inak stali súčasťou nevyužitého, nepotrebného a v konečnom dôsledku škodlivého odpadu.

Vyvinuli sme unikátnu technológiu recyklácie, ktorá má potenciál eliminovať celosvetový negatívny trend hromadenia odpadu.

Dlhšia životnosť materiálov

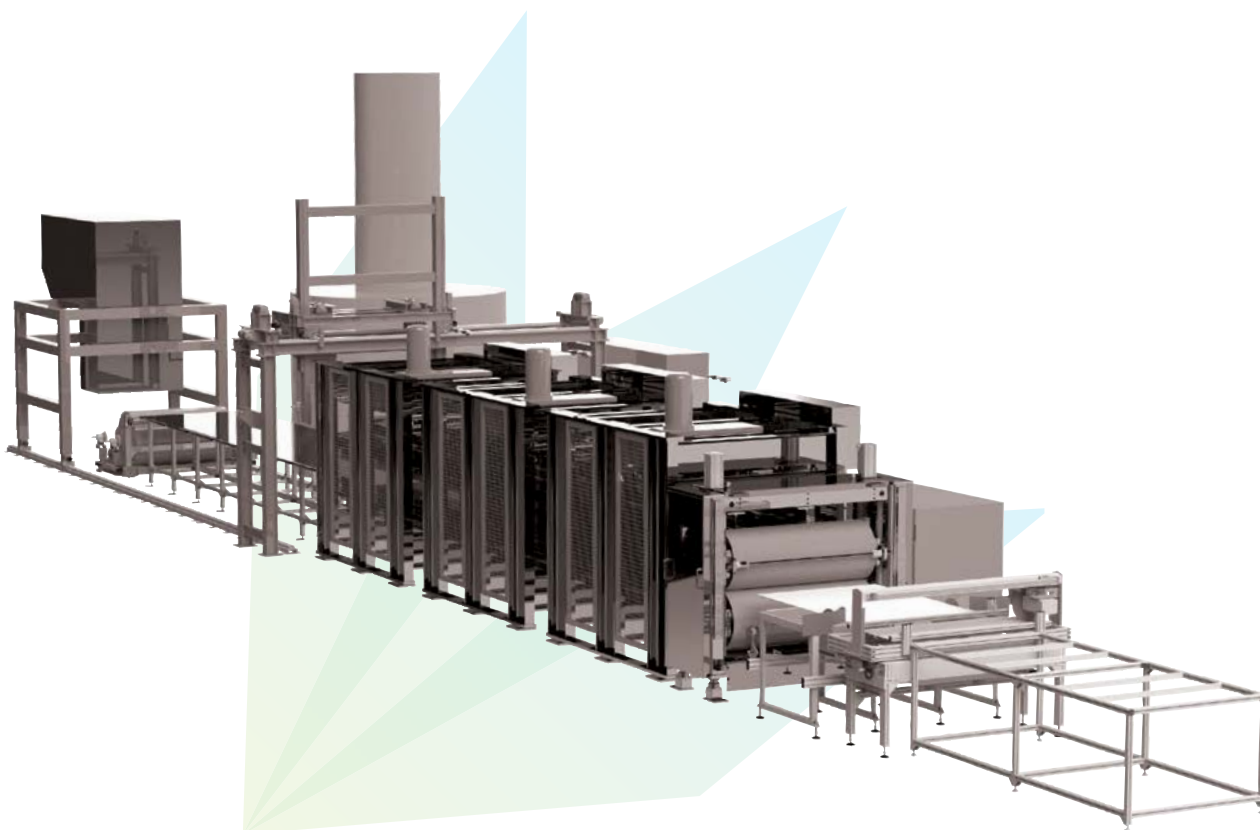
Ideálnym stavom by bolo, keby odpad vôbec nevznikal. Veľké množstvo odpadu vznikne už pri samotných výrobných procesoch a finálnych úpravách nových produktov, ako odrezky či esteticky chybné výrobky.

So zavedením našej technológie sa tento materiál nestane súčasťou štatistik odpadového hospodárstva, ale nájde svoje nové zmysluplné využitie. Pretransformuje sa na stavebný materiál – dosky **GECON**. Sú nielen ekologické a opäť recyklovateľné, ale majú tiež jedinečné vlastnosti.

High-Tech výroba

Dosky GECON vznikajú vo výrobných strojoch, využívajúcich v súčasnosti najmodernejšie dostupné technológie. Vzájomným pôsobením teploty, tlaku a rôznych v presnom pomere dávkovaných aditív sa v nich spracúva niekoľko druhov recyklovateľných materiálov (LDPE, PP, Tetra Pak, drevené triesky, papier, vedľajšie produkty papierenského priemyslu...). Táto nami vyvinutá a chránená technológia zásadným spôsobom znižuje emisnú stopu pri výrobe dosiek a recykluje vstupné materiály, ktoré sa bežne nedajú recyklovať, až na 99 %.

U nás tieto materiály dostávajú druhú šancu a po spracovaní spĺňajú prísne normy EÚ. Naše dosky sú vyrábané bez obsahu zdraviu či prírode škodlivých látok.



Zvukovoizolačná doska **GECON Acoustic** patrí k najúčinnnejším izoláciám na trhu.

Všetky testy vzduchovej nepriezvučnosti potvrdili jej prvenstvo v konkurencii doteraz používaných produktov. Spomedzi nich má unikátne zvukovoizolačné a mechanické vlastnosti, ako aj výrazne nižšiu obstarávaciu cenu. Je vyrábaná nami vyvinutou a chránenou technológiou, zásadným spôsobom znižujúcou emisnú stopu pri

výrobe dosiek a na 99 % recyklujúcou rôzne druhy vstupných materiálov, ktoré sa bežne nedajú recyklovať. U nás tieto materiály dostávajú druhú šancu a po spracovaní spĺňajú prísne normy EÚ. Naše dosky sú vyrábané bez obsahu zdraviu či prírode škodlivých látok (aj bez formaldehydu).



recyklovateľnosť



výborné hodnoty vzduchovej nepriezvučnosti 33 až 39 dB



100 % hygienickosť bez pridania formaldehydu

Vlastnosti GECON Acoustic:

- zlepšenie krokového hluku,
- certifikáty vzduchovej nepriezvučnosti, krokového nepriezvučnosti a teplototechniky pre celú EÚ,
- bezproblémová aplikácia aj pri mokrých procesoch,
- schopnosť regulácie vzdušnej vlhkosti,
- odolnosť voči plesniam a škodcom (naše lepidlá majú pH, ktoré odpudzuje škodcov), ošetrenie HT (Heat Treatment),
- úspora energií,
- ideálna pre aplikáciu do podláh, stien a stropov,
- ľahká manipulácia,
- dodávaná ako veľkoplošná doska (1 200 × 2 700 mm), preto odpadá potreba skladania z malých dielov a tmelenie medzier (na požiadavku, samozrejme, vieme dodať aj menšie formáty).

GECON Acoustic

TECHNICKÉ PARAMETRE

Vzduchová nepriezvučnosť R_w v dB (podľa hrúbky dosky)	33 dB (10 mm)
	37 dB (20 mm)
	39 dB (30 mm)
Tepelná vodivosť	0,19 (W/mK)
Index zníženia hladiny krokového hluku	26 až 35 dB
Index normalizovanej hladiny krokového hluku	$L_{n,r,w}$ 43 až 52 dB
Hmotnosť	8,00 (kg/m ²)
Hrúbka	10 mm • 20 mm • 30 mm
Dĺžka	od 800 do 2 700 mm
Šírka	od 600 do 1 200 mm

Použitie GECON Acoustic

Vďaka výborným parametrom vzduchovej nepriezvučnosti je ich využitie veľmi široké. Svoje uplatnenie nájdu vo všetkých priestoroch, kde sú kladené požiadavky na akustické vlastnosti. Či už potrebujete znížiť hladinu hluku v podkrovi, dome, byte, kancelárii, hudobnom štúdiu alebo kine, dosky **GECON Acoustic** vás presvedčia o svojich kvalitách. Ich použitím zároveň zabezpečíte príjemnú obytnú klímu počas celého roka.

Príklady použitia



suché podlahy a stropy



zvukovoizolačné obklady stien

(byty • domy • kancelárie
• hudobné štúdiá...)



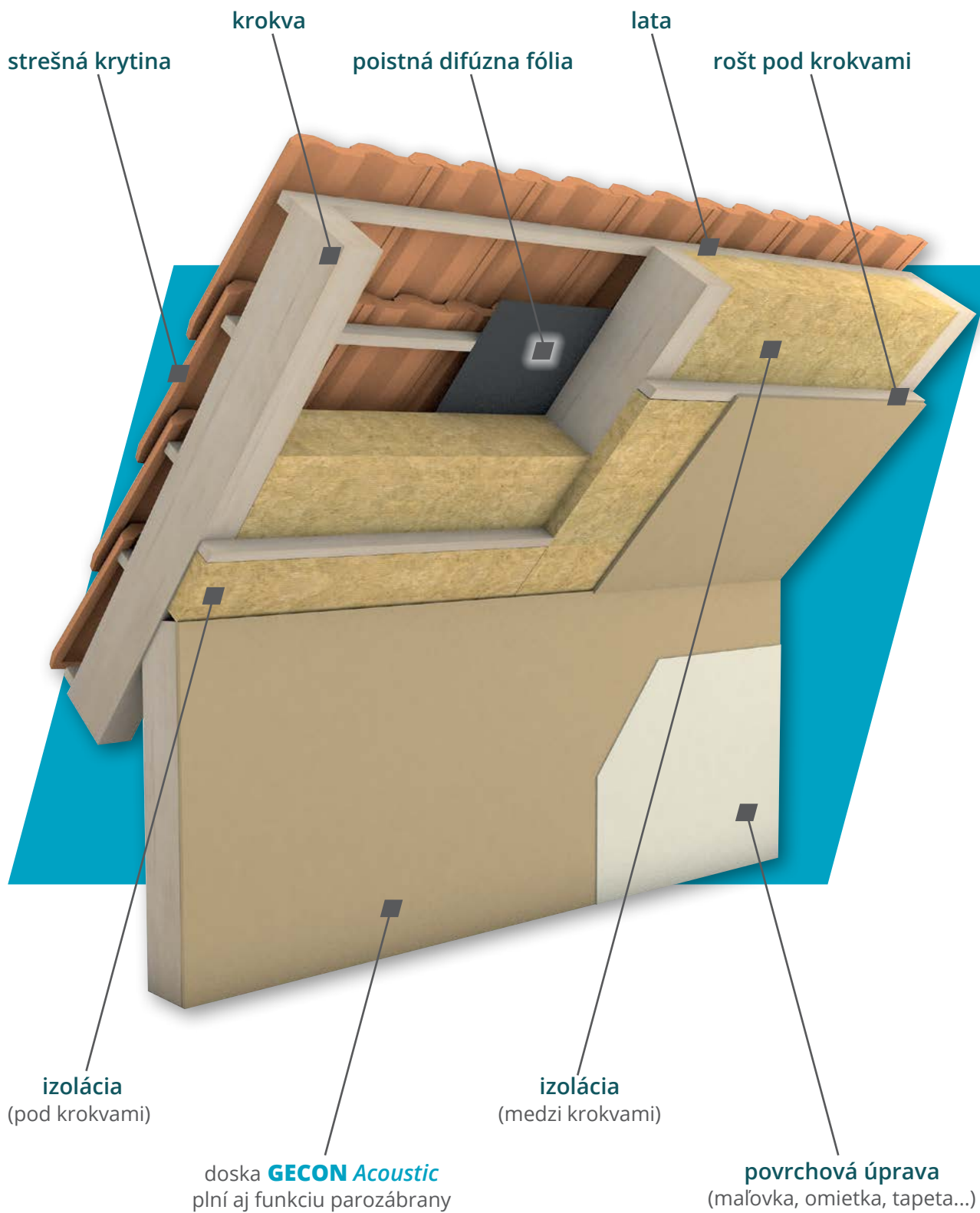
všetky systémy a skladby

(podkrovia • stropy • steny • podlahy)

Certifikáty GECON Acoustic



viac informácií o certifikátoch
nájdete na našom webe:
www.greencon.sk



Aplikácia GECON Acoustic

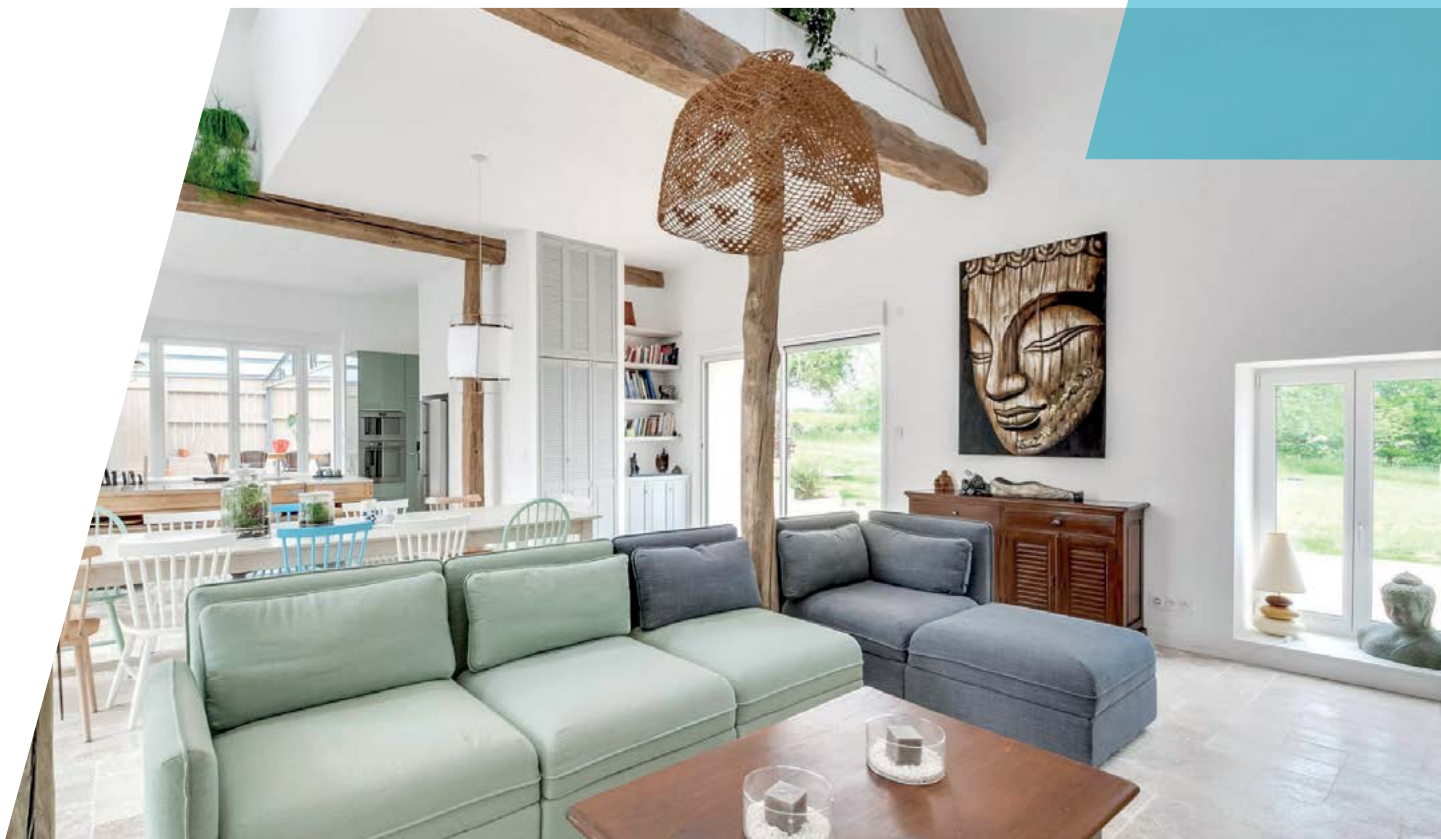
Prvým krokom pri vytváraní nového obytného priestoru v podkroví je zabezpečenie tepelnej izolácie strechy. Adekvátne hrúbka izolácie a jej vhodné umiestnenie šetria náklady na energiu, znižujú hladinu škodlivín a zvyšujú tepelnú pohodu. Naopak, neodborné a nedôsledné zabudovanie izolácie, prípadne nedostatky použitého materiálu, môžu ľahko viesť k nenapraviteľným škodám. Ako tepelné izolácie podkroví sú najčastejšie používané rohože a pásy z minerálnych

vlákien, vybavené hliníkovou fóliou, ktorá slúži ako predpríprava pre parozábranu. Pri použití **GECON Acoustic** nie je vybavenie hliníkovou fóliou potrebné, keďže doska už spĺňa aj funkciu parozábrany.

Obklad podkrovia s použitím **GECON Acoustic** spočíva v odbornom uložení tepelnej izolácie a pripevnení GECON dosiek priamo na krokvy a klieštiny samoreznými skrutkami alebo na vyrovnanú konštrukciu z CD profilov.

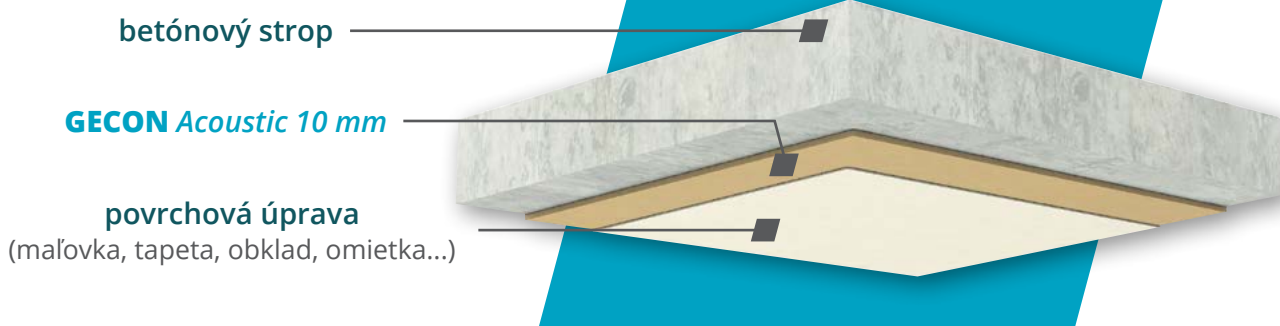
Na dosiahnutie požadovaných výsledkov je ešte pred vlastným obkladaním potrebné preveriť:

- neporušenosť strešnej krytiny vrátane poistnej fólie,
- únosnosť strešnej konštrukcie (dodatočné zaťaženie je cca 15 kg/m²),
- technický stav strešnej konštrukcie s ohľadom najmä na prípadnú hnilobu, vlhkosť a starobu drevených prvkov,
- správnosť uloženia tepelnej izolácie (hlavne či sú vyplnené všetky medzery medzi krokvami a klieštinami),
- zabezpečenie dostatočného a funkčného odvetrania strešného plášťa.

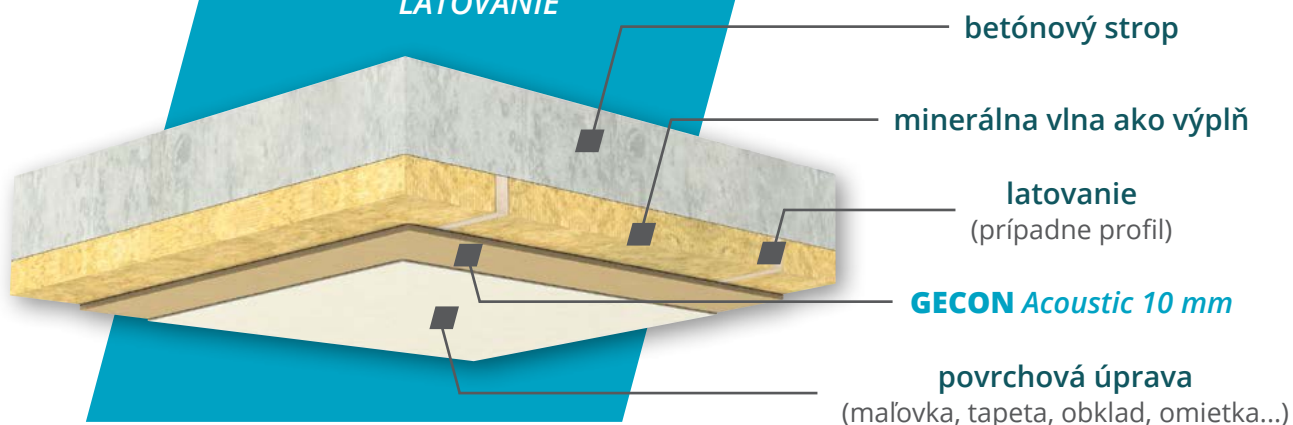


GECON Acoustic

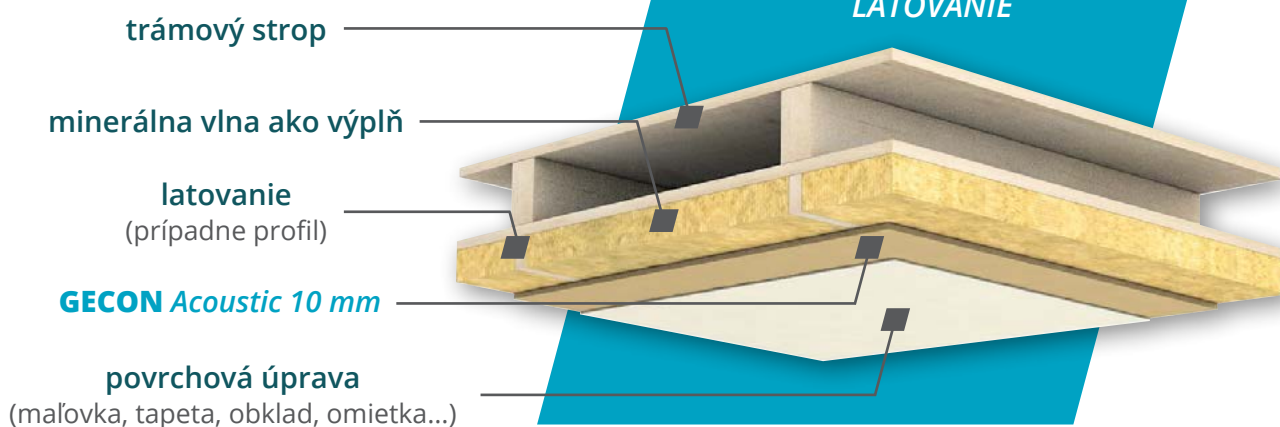
BETÓNOVÉ STROPY KONTAKTNE



BETÓNOVÉ STROPY LATOVANIE



DREVENÉ STROPY LATOVANIE



BETÓNOVÉ STROPY – KONTAKTNE**Zásady montáže a spracovania**

1. Dosky **GECON Acoustic** upevnite pomocou skrutiek (každých 15 cm) do betónu.
2. Medzi jednotlivými doskami nechajte dilatačnú škáru cca 3 mm.
3. Dilatačnú škáru vyplňte akustickou penou.
4. Dokončite finálnu povrchovú úpravu.

BETÓNOVÉ STROPY – LATOVANIE, PRÍPADNE PROFIL**Zásady montáže a spracovania**

1. Latovanie je potrebné robiť s rozpätím 40 cm.
2. Priestor medzi latovaním vyplňte zvukovopohltivým materiálom na zvýšenie vzduchovej nepriezvučnosti stropu (napr. minerálna vlna, stered a pod.).
3. **GECON Acoustic** upevnite pomocou samorezných skrutiek (každých 15 cm) do latovania. (POZOR! Len do latovania! Nie až do steny, aby sa predišlo rezonanciám.)
4. Medzi jednotlivými doskami nechajte dilatačnú škáru cca 3 mm a vyplňte ju akustickou penou.
5. Dokončite finálnu povrchovú úpravu.

DREVENÉ STROPY – LATOVANIE, PRÍPADNE PROFIL**Zásady montáže a spracovania**

1. Latovanie je potrebné robiť s rozpätím 40 cm.
2. Priestor medzi latovaním vyplňte zvukovopohltivým materiálom na zvýšenie vzduchovej nepriezvučnosti stropu (napr. minerálna vlna, stered a pod.).
3. **GECON Acoustic** upevnite pomocou samorezných skrutiek (každých 15 cm) do latovania. (POZOR! Len do latovania! Nie až do steny, aby sa predišlo rezonanciám.)
4. Medzi jednotlivými doskami nechajte dilatačnú škáru cca 3 mm a vyplňte ju akustickou penou.
5. Dokončite finálnu povrchovú úpravu.

Finálna povrchová úprava môže byť realizovaná nasledovnými formami:

- tapeta,
- obkladový materiál (drevo, profil, kazety...),
- maľovka (v prípade potreby je možné cez spoje umiestniť montážnu pásku),
- natiahnuť sklotextilnú mriežku a omietku.

POZNÁMKA: Namiesto latovania je možné použiť aj hliníkový profil.

Uvedený postup je možné realizovať na všetkých typoch drevených stropov:

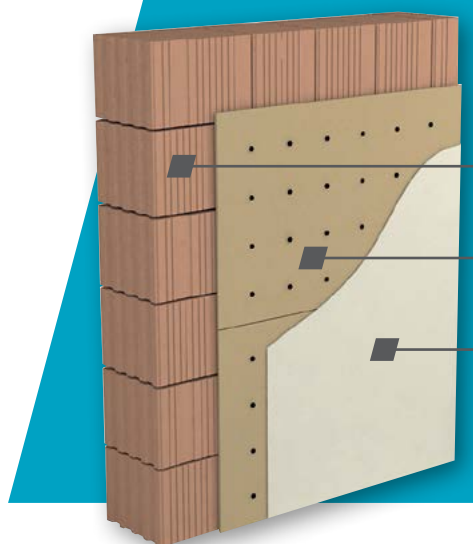
- trémový strop otvorený,
- lepený masívny strop,
- trémový strop uzatvorený (rekonštrukcia).

Pri všetkých typoch drevených stropov je možné použiť latovanie alebo hliníkový profil.

Takisto je možné využiť kontaktnú montáž (podobne ako pri betónových stropoch).

V tom prípade je postup rovnaký ako pri betónových stropoch.

MASÍVNA STENA KONTAKTNE



masívna stena
(tehla, betón...)

GECON Acoustic 10 mm

povrchová úprava
(maľovka, tapeta, obklad, omietka...)

MASÍVNA STENA LATOVANIE

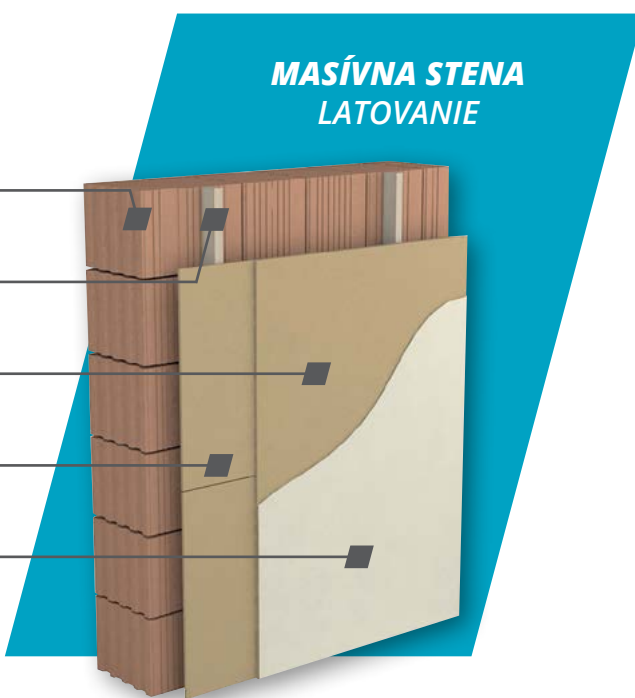
masívna stena
(tehla, betón...)

latovanie
(po 40 cm)

GECON Acoustic 10 mm

GECON Acoustic 10 mm

povrchová úprava
(maľovka, tapeta, obklad, omietka...)



POZNÁMKA č. 1:

Namiesto vzduchovej medzery medzi latovaním možno tento priestor vyplniť zvukovo-pohltivým materiálom na zvýšenie vzduchovej nepriezvučnosti priečky (napr. minerálna vlna, stered a pod.)

POZNÁMKA č. 2:

Možno použiť namiesto dvoch vrstiev dosiek **GECON Acoustic** len jednu vrstvu, ale hodnoty vzduchovej nepriezvučnosti budú nižšie (výrobca odporúča pre perfektný výsledok dve vrstvy **GECON Acoustic**, ukladané na seba preplátovaním).

MASÍVNA STENA – KONTAKNTE

Zásady montáže a spracovania

1. Dosky **GECON Acoustic** je nutné ukladať dlhšou stranou horizontálne.
2. Namiesto vzduchovej medzery medzi latovaním možno tento priestor vyplniť zvukovopohltivým materiálom na zvýšenie vzduchovej nepriezvučnosti priečky (napr. minerálna vlna, stered a pod.).
3. Medzi jednotlivými doskami nechajte dilatačnú škáru cca 3 mm a vyplňte ju akustickou penou.
4. Dokončíte finálnu povrchovú úpravu.

MASÍVNA STENA – LATOVANIE, PRÍPADNE PROFIL

Zásady montáže a spracovania

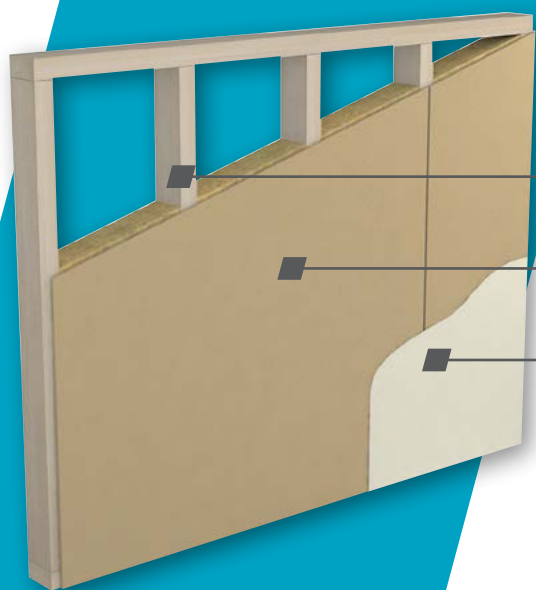
1. Latovanie je potrebné robiť s rozpätím 40 cm.
2. Namiesto vzduchovej medzery medzi latovaním možno tento priestor vyplniť zvukovopohltivým materiálom na zvýšenie vzduchovej nepriezvučnosti priečky (napr. minerálna vlna, stered a pod.).
3. **GECON Acoustic** upevnite pomocou samorezných skrutiek (každých 15 cm) do latovania. (POZOR! Len do latovania! Nie až do steny, aby sa predišlo rezonáciám.)
4. Medzi jednotlivými doskami nechajte dilatačnú škáru cca 3 mm.
5. Druhú vrstvu **GECON Acoustic** uložte cez prvú vrstvu **GECON Acoustic** formou preplátovania (aby boli prekryté spoje) a upevnite ju samoreznými skrutkami (každých 15 cm) do prvej vrstvy.
6. Medzi jednotlivými doskami nechajte dilatačnú škáru cca 3 mm a vyplňte ju akustickou penou.
7. Dokončíte finálnu povrchovú úpravu.

Finálna povrchová úprava môže byť realizovaná nasledovnými formami:

- tapeta,
- obkladový materiál (drevo, profil, kazety...),
- maľovka (v prípade potreby je možné cez spoje umiestniť montážnu pásku),
- natiahnuť sklotextilnú mriežku a omietku.



RÁMOVÁ STENA jedna vrstva GECON Acoustic



rámová stena
(drevo, ocel)

GECON Acoustic 10 mm

povrchová úprava
(maľovka, tapeta, obklad, omietka...)

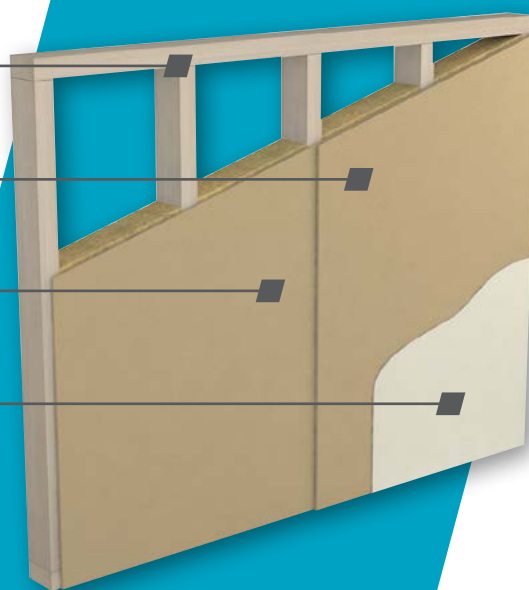
RÁMOVÁ STENA dve vrstvy GECON Acoustic

rámová stena
(drevo, ocel)

GECON Acoustic 10 mm

GECON Acoustic 10 mm

povrchová úprava
(maľovka, tapeta, obklad, omietka...)



RÁMOVÁ STENA – jedna vrstva GECON Acoustic

Zásady montáže a spracovania

1. Drevený, prípadne oceľový rám upevnite zvislými stojkami každých 40 cm.
2. **GECON Acoustic** ukladajte dlhšou stranou vertikálne.
3. Upevnite ich do zvislých stojok pomocou samorezných skrutiek (každých 15 cm).
4. Medzi jednotlivými doskami nechajte dilatačnú škáru cca 3 mm a vyplňte ju akustickou penou.
5. Dokončite finálnu povrchovú úpravu.

RÁMOVÁ STENA – dve vrstvy GECON Acoustic

Zásady montáže a spracovania

1. Drevený, prípadne oceľový rám upevnite zvislými stojkami každých 40 cm.
2. **GECON Acoustic** ukladajte dlhšou stranou vertikálne.
3. Upevnite ich do zvislých stojok pomocou samorezných skrutiek (každých 15 cm).
4. Medzi jednotlivými doskami nechajte dilatačnú škáru cca 3 mm.
5. Druhú vrstvu **GECON Acoustic** uložte cez prvú vrstvu **GECON Acoustic** formou preplátovania (aby boli prekryté spoje) a upevnite ju samoreznými skrutkami (každých 15 cm) do prvej vrstvy.
6. Medzi jednotlivými doskami nechajte dilatačnú škáru cca 3 mm a vyplňte ju akustickou penou.
7. Dokončite finálnu povrchovú úpravu.

Oboma spôsobmi je možné realizovať montáž na rámovej stene, či už jednostranne, alebo obojstranne. Výplň medzi stojkami v rámovej konštrukcii sa odporúča vyplniť zvukovopohltivým materiálom na zvýšenie vzduchovej nepriezvučnosti priečky (napr. minerálna vlna, stered a pod.).

Finálna povrchová úprava môže byť realizovaná nasledovnými formami:

- tapeta,
- obkladový materiál (drevo, profil, kazety...),
- maľovka (v prípade potreby je možné cez spoje umiestniť montážnu pásku),
- natiahnuť sklotextilnú mriežku a omietku.

GECON Acoustic

BETÓNOVÉ PODLAHY jedna vrstva GECON Acoustic



BETÓNOVÉ PODLAHY dve vrstvy GECON Acoustic



BETÓNOVÉ PODLAHY VYROVNÁVACÍ PODSYP



BETÓNOVÉ PODLAHY – KONTAKTNE jedna vrstva GECON Acoustic

Zásady montáže a spracovania

1. Dosky **GECON Acoustic** je možné na betón buď naukladať voľne vedľa seba, alebo ich upevniť disperzným lepidlom.
2. Medzi jednotlivými doskami nechajte dilatačnú škáru cca 3 mm a vyplňte ju akustickou penou.
3. Na dosiahnutie vyššej vzduchovej a krokovej nepriezvučnosti je možné použiť aj druhú vrstvu **GECON Acoustic**. Dosky druhej vrstvy môžu byť ukladané preplátovaním alebo do kríža.
4. Napokon treba uložiť nášlapnú vrstvu, ktorou môžu byť masívne parkety, dvojvrstvové parkety (s perodrážkou), PVC, koberec, linoleum, dlažba, laminát, korok, klik parkety.

BETÓNOVÉ PODLAHY – KONTAKTNE dve vrstvy GECON Acoustic

Zásady montáže a spracovania

1. Dosky **GECON Acoustic** je možné na betón buď naukladať voľne vedľa seba, alebo ich upevniť disperzným lepidlom.
2. Medzi jednotlivými doskami nechajte dilatačnú škáru cca 3 mm a vyplňte ju akustickou penou.
3. Na prvú vrstvu uložte druhú vrstvu **GECON Acoustic**, čo zabezpečí dosiahnutie vyššej vzduchovej a krokovej nepriezvučnosti.
4. Dosky druhej vrstvy môžu byť ukladané preplátovaním alebo do kríža.
5. Napokon treba uložiť nášlapnú vrstvu, ktorou môžu byť masívne parkety, dvojvrstvové parkety (s perodrážkou), PVC, koberec, linoleum, dlažba, laminát, korok, klik parkety.

BETÓNOVÉ PODLAHY – s vyrovnávacím podsypom a roznášacou doskou GECON Acoustic

Zásady montáže a spracovania

1. Dosky **GECON Acoustic** naukladajte vedľa seba na vyrovnávací podsyp, ktorým je vyrovnaný betón.
2. Dosky je možné voľne položiť alebo prilepiť disperzným lepidlom v prípade, že to typ použitého vyrovnávacieho podsypu umožňuje.
3. Medzi jednotlivými doskami nechajte dilatačnú škáru cca 3 mm a vyplňte ju akustickou penou.
4. Na prvú vrstvu uložte druhú vrstvu **GECON Acoustic**, čo zabezpečí dosiahnutie vyššej vzduchovej a krokovej nepriezvučnosti.
5. Dosky druhej vrstvy môžu byť ukladané preplátovaním alebo do kríža.
6. Napokon treba uložiť nášlapnú vrstvu, ktorou môžu byť masívne parkety, dvojvrstvové parkety (s perodrážkou), PVC, koberec, linoleum, dlažba, laminát, korok, klik parkety.

MODEL Č.1 BETÓN – STERED

roznášacia vrstva – 2 × 20 mm
GECON Acoustic, d = 40 mm

izolačná vrstva
STERED ID 200, d = 50 mm

železobetónová
nosná doska, d = 150 mm



MODEL Č.2 BETÓN – MINERÁLNA VLNA KNAUF

roznášacia vrstva – 2 × 20 mm
GECON Acoustic, d = 40 mm

izolačná vrstva minerálna vlna
Knauf PTN 100 kg/m³, d = 50 mm

železobetónová
nosná doska, d = 150 mm



MODEL Č.3 BETÓN – GUMOVÁ DRŤ

roznášacia vrstva – 2 × 20 mm
GECON Acoustic, d = 40 mm

izolačná vrstva guma drť 50 %
+ PP 50 % 175 kg/m³, d = 45 mm

železobetónová
nosná doska, d = 150 mm



Modelové příklady už certifikovaných skladiieb na zníženie prenosu krokového hluku podlahou na ťažkom referenčnom strope s roznášacou doskou **GECON Acoustic** (certifikát s celoeurópskou platnosťou).

SKLADBA: BETÓN – STERED – GECON Acoustic

Zásady montáže a spracovania

Gecon Acoustic naukladajte na STERED ID 200, ktorým je vyrovnaný betón, vedľa seba voľne položené alebo do disperzného lepidla (záleží na type vyrovnávacieho podsypu, či je možné naň lepiť). Medzi jednotlivými doskami nechajte dilatačnú škáru cca 3 mm a vyplňte ju akustickou penou. Na to položte druhú vrstvu **GECON Acoustic** (na dosiahnutie vyššej vzduchovej

a krokovej nepriezvučnosti). Dosky môžu byť ukladané preplátovaním alebo do kríža. Podľa potreby a vkusu zákazníka sa na túto skladbu odporúča ešte uložiť nášlapnú vrstvu, ktorou môžu byť napríklad masívne parkety, dvojvrstvé parkety (s perodrážkou), PVC, koberec, linoleum, dlažba, laminát, korok, klik parkety...

Index normalizovanej hladiny krokového hluku podľa STN EN ISO 717-2	$L_{n,r,w} = 48 \text{ dB}$
Index zníženia hladiny krokového hluku podľa STN EN ISO 717-2	$\Delta L_w = 29 \text{ dB}$

SKLADBA: BETÓN – MINERÁLNA VLNA KNAUF – GECON Acoustic

Zásady montáže a spracovania

Gecon Acoustic naukladajte na Knauf PTN, ktorým je vyrovnaný betón, vedľa seba voľne položené alebo do disperzného lepidla (záleží na type vyrovnávacieho podsypu, či je možné naň lepiť). Medzi jednotlivými doskami nechajte dilatačnú škáru cca 3 mm a vyplňte ju akustickou penou. Na to položte druhú vrstvu **GECON Acoustic** (na dosiahnutie vyššej vzduchovej

a krokovej nepriezvučnosti). Dosky môžu byť ukladané preplátovaním alebo do kríža. Podľa potreby a vkusu zákazníka sa na túto skladbu odporúča ešte uložiť nášlapnú vrstvu, ktorou môžu byť napríklad masívne parkety, dvojvrstvé parkety (s perodrážkou), PVC, koberec, linoleum, dlažba, laminát, korok, klik parkety...

Index normalizovanej hladiny krokového hluku podľa STN EN ISO 717-2	$L_{n,r,w} = 43 \text{ dB}$
Index zníženia hladiny krokového hluku podľa STN EN ISO 717-2	$\Delta L_w = 35 \text{ dB}$

SKLADBA: BETÓN – GUMOVÁ DRŤ – GECON Acoustic

Zásady montáže a spracovania

Gecon Acoustic naukladajte vedľa seba na vyrovnávaciu vrstvu (guma drť + PP), ktorou je vyrovnaný betón. Medzi jednotlivými doskami nechajte dilatačnú škáru cca 3 mm a vyplňte ju akustickou penou. Na to položte druhú vrstvu **Gecon Acoustic** (na dosiahnutie vyššej vzduchovej a krokovej nepriezvučnosti). Dosky môžu byť ukladané preplátovaním alebo do kríža.

Podľa potreby a vkusu zákazníka sa na túto skladbu odporúča ešte uložiť nášlapnú vrstvu, ktorou môžu byť napríklad masívne parkety, dvojvrstvé parkety (s perodrážkou), PVC, koberec, linoleum, dlažba, laminát, korok, klik parkety...

Index normalizovanej hladiny krokového hluku podľa STN EN ISO 717-2	$L_{n,r,w} = 52 \text{ dB}$
Index zníženia hladiny krokového hluku podľa STN EN ISO 717-2	$\Delta L_w = 26 \text{ dB}$

GECON Protect je protipožiarna nehorľavá doska so zvýšenou požiarnou odolnosťou.

Použitím ochranných obkladov z **GECON Protect** zvýšite požiarnu odolnosť celej konštrukcie. Dosky **GECON Protect** sú alternatívou k cementotrieskovým doskám s porovnateľnou cenou. Je vyrábaná nami vyvinutou a chránenou technológiou, zásadným spôsobom znižujúcou emisnú stopu pri výrobe dosiek a na 99 % recyklujúcou

rôzne druhy vstupných materiálov, ktoré sa bežne nedajú recyklovať. U nás tieto materiály dostávajú druhú šancu a po spracovaní spĺňajú prísne normy EÚ. Naše dosky sú vyrábané bez obsahu zdraviu či prírode škodlivých látok (aj bez formaldehydu).



recyklovateľnosť



požiarna odolnosť
E30 • EI30 • EW30 (30 minút)



100 % hygienickosť bez
pridania formaldehydu

Vlastnosti GECON Protect:

- bezproblémová aplikácia aj pri mokrých procesoch,
- odolnosť voči plesniam a škodcom (naše lepidlá majú pH, ktoré odpudzuje škodcov), ošetrenie HT (Heat Treatment),
- odolnosť voči vlhkosti,
- úspora energií,
- ideálna pre aplikáciu do podláh, stien a stropov,
- ľahká manipulácia,
- dodávaná ako veľkoplošná doska (1 200 × 2 700 mm), preto odpadá potreba skladania z malých dielov a tmelenie medzier (na požiadavku, samozrejme, vieme dodať aj menšie formáty).

GECON Protect

TECHNICKÉ PARAMETRE

Trieda reakcie na oheň	B, s1, d0
Trieda požiarnej odolnosti (E/E/EW)	30/30/30
Tepelná vodivosť	0,1 (W/mK)
Hmotnosť	8,00 (kg/m ²)
Hrúbka	10 mm • 20 mm • 30 mm
Dĺžka	od 800 do 2 700 mm
Šírka	od 600 do 1 200 mm

Príklady použitia



podkrovia



podhlady



podlahy



priečky



predsadené steny

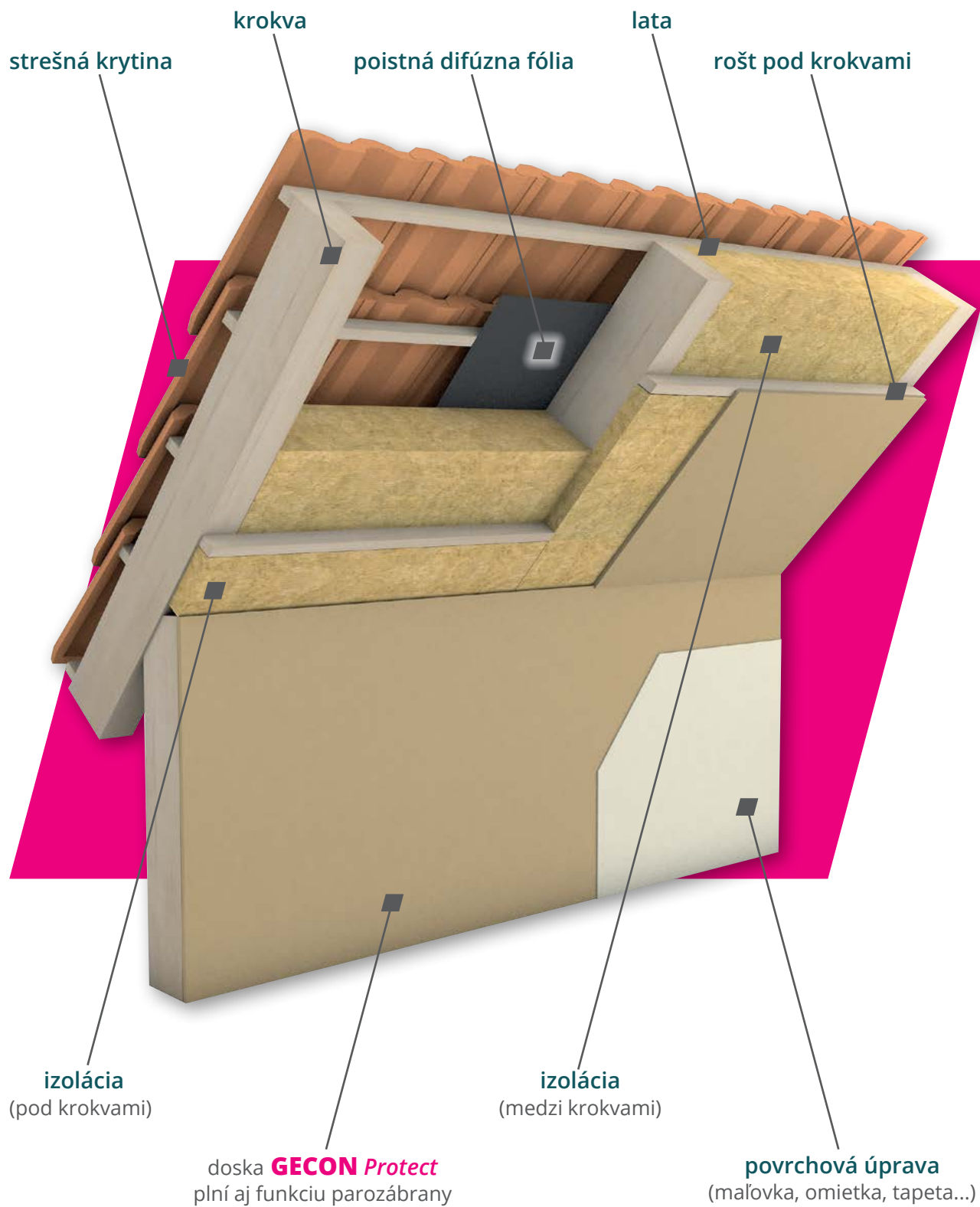


obklady výťahových šácht

Certifikáty GECON Protect



viac informácií o certifikátoch
nájdete na našom webe:
www.greencon.sk



Aplikácia **GECON Protect**

Prvým krokom pri vytváraní nového obytného priestoru v podkroví je zabezpečenie tepelnej izolácie strechy. Adekvátne hrúbka izolácie a jej vhodné umiestnenie šetria náklady na energiu, znižujú hladinu škodlivín a zvyšujú tepelnú pohodu. Naopak, neodborné a nedôsledné zabudovanie izolácie, prípadne nedostatky použitého materiálu, môžu ľahko viesť k nenapraviteľným škodám. Ako tepelné izolácie podkroví sú najčastejšie používané rohože a pásy z minerálnych

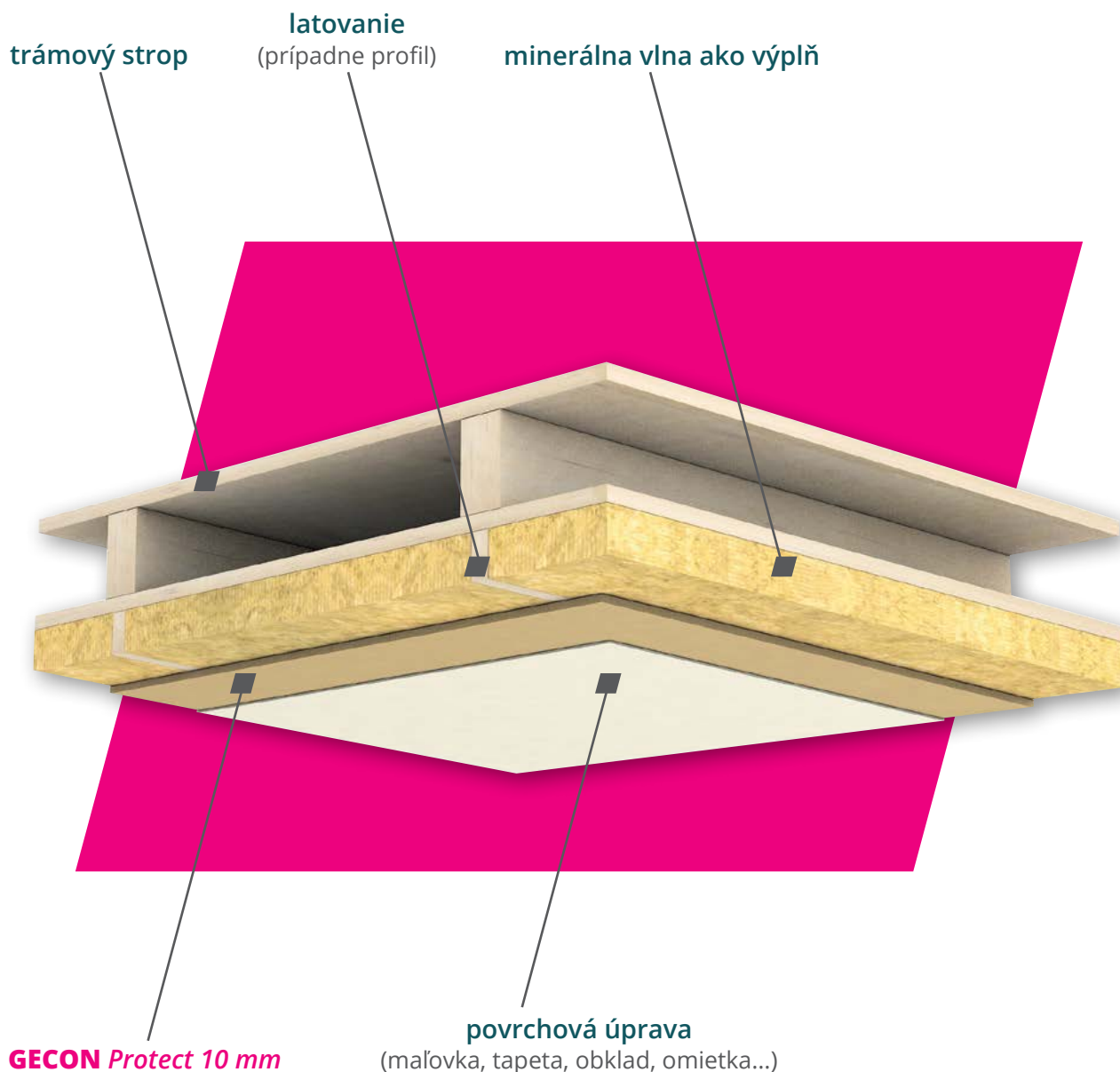
vlákien, vybavené hliníkovou fóliou, ktorá slúži ako predpríprava pre parozábranu. Pri použití **GECON Protect** nie je vybavenie hliníkovou fóliou potrebné, keďže doska už spĺňa aj funkciu parozábrany.

Obklad podkrovia s použitím **GECON Protect** spočíva v odbornom uložení tepelnej izolácie a pripevnení GECON dosiek priamo na krokvy a klieštiny samoreznými skrutkami alebo na vyrovnanú konštrukciu z CD profilov.

Na dosiahnutie požadovaných výsledkov je ešte pred vlastným obkladaním potrebné preveriť:

- neporušenosť strešnej krytiny vrátane poistnej fólie,
- únosnosť strešnej konštrukcie (dodatočné zaťaženie je cca 15 kg/m²),
- technický stav strešnej konštrukcie s ohľadom najmä na prípadnú hnilobu vlhkosť a starobu drevených prvkov,
- správnosť uloženia tepelnej izolácie (hlavne či sú vyplnené všetky medzery medzi krokvmi a klieštinami),
- zabezpečenie dostatočného a funkčného odvetrania strešného plášťa.





DREVENÉ STROPY – LATOVANIE, PRÍPADNE PROFIL

Zásady montáže a spracovania

1. Latovanie je potrebné robiť s rozpätím 40 cm.
2. Priestor medzi latovaním vyplňte zvukovopohltivým materiálom na zvýšenie vzduchovej nepriezvučnosti stropu (napr. minerálna vlna, stered a pod.).
3. **GECON Protect** upevnite pomocou samorezných skrutiek (každých 15 cm) do latovania. (POZOR! Len do latovania! Nie až do steny, aby sa predišlo rezonáciám.)
4. Medzi jednotlivými doskami nechajte dilatačnú škáru cca 3 mm a vyplňte ju protipožiarnou penou.
5. Dokončíte finálnu povrchovú úpravu.

Finálna povrchová úprava môže byť realizovaná nasledovnými formami:

- tapeta,
- obkladový materiál (drevo, profil, kazety...),
- maľovka (v prípade potreby je možné cez spoje umiestniť montážnu pásku),
- natiahnuť sklotextilnú mriežku a omietku.

POZNÁMKA: Namiesto latovania je možné použiť aj hliníkový profil.

Uvedený postup je možné realizovať na všetkých typoch drevených stropov:

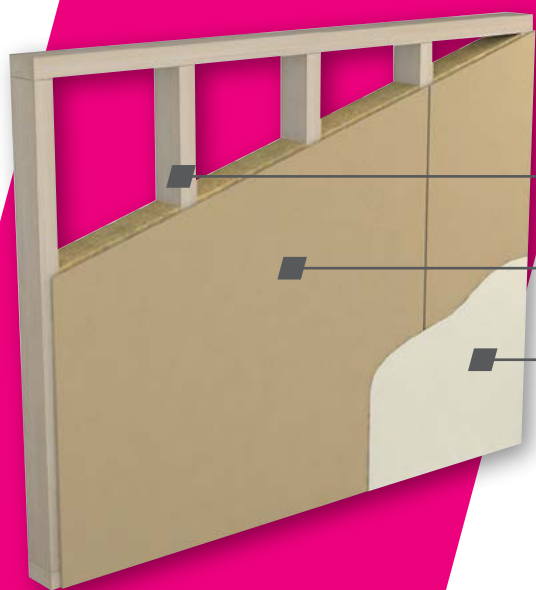
- trámový strop otvorený,
- lepený masívny strop,
- trámový strop uzatvorený (rekonštrukcia).

Pri všetkých typoch drevených stropov je možné použiť latovanie alebo hliníkový profil. Takisto je možné využiť kontaktnú montáž (podobne ako pri betónových stropoch). V tom prípade je postup rovnaký ako pri betónových stropoch.



GECON Protect

RÁMOVÁ STENA jedna vrstva GECON Protect



rámová stena
(drevo, ocel)

GECON Protect 10 mm

povrchová úprava
(maľovka, tapeta, obklad, omietka...)

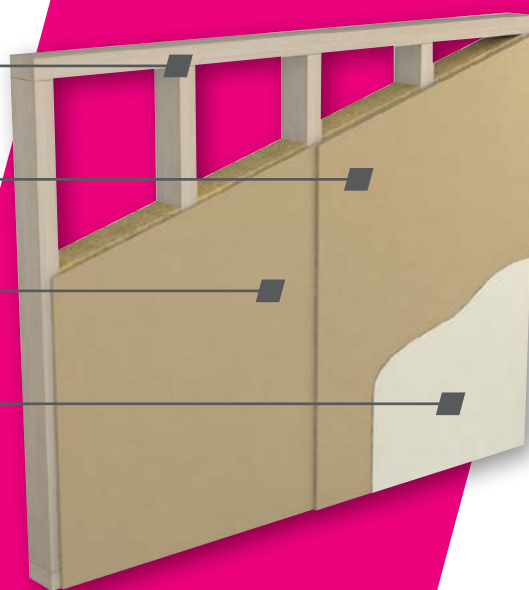
RÁMOVÁ STENA dve vrstvy GECON Protect

rámová stena
(drevo, ocel)

GECON Protect 10 mm

GECON Protect 10 mm

povrchová úprava
(maľovka, tapeta, obklad, omietka...)



RÁMOVÁ STENA – jedna vrstva GECON Protect

Zásady montáže a spracovania

1. Drevený, prípadne oceľový rám upevnite zvislými stojkami každých 40 cm.
2. **GECON Protect** ukladajte dlhšou stranou vertikálne.
3. Upevnite ich do zvislých stojok pomocou samorezných skrutiek (každých 15 cm).
4. Medzi jednotlivými doskami nechajte dilatačnú škáru cca 3 mm a vyplňte ju protipožiarnou penou.
5. Dokončite finálnu povrchovú úpravu.

RÁMOVÁ STENA – dve vrstvy GECON Protect

Zásady montáže a spracovania

1. Drevený, prípadne oceľový rám upevnite zvislými stojkami každých 40 cm.
2. **GECON Protect** ukladajte dlhšou stranou vertikálne.
3. Upevnite ich do zvislých stojok pomocou samorezných skrutiek (každých 15 cm).
4. Medzi jednotlivými doskami nechajte dilatačnú škáru cca 3 mm.
5. Druhú vrstvu **GECON Protect** uložte cez prvú vrstvu **GECON Protect** formou preplátovania (aby boli prekryté spoje) a upevnite ju samoreznými skrutkami (každých 15 cm) do prvej vrstvy.
6. Medzi jednotlivými doskami nechajte dilatačnú škáru cca 3 mm a vyplňte ju protipožiarnou penou.
7. Dokončite finálnu povrchovú úpravu.

Oboma spôsobmi je možné realizovať montáž na rámovej stene, či už jednostranne, alebo obojstranne. Výplň medzi stojkami v rámovej konštrukcii sa odporúča vyplniť zvukovopohltivým materiálom na zvýšenie vzduchovej nepriezvučnosti priečky (napr. minerálna vlna, stered a pod.).

Finálna povrchová úprava môže byť realizovaná nasledovnými formami:

- tapeta,
- obkladový materiál (drevo, profil, kazety...),
- maľovka (v prípade potreby je možné cez spoje umiestniť montážnu pásku),
- natiahnuť sklotextilnú mriežku a omietku.

Vysokoučinné stavebné prvky používané v stenách, strechách a podlahách rodinných domov a ľahkých komerčných stavieb. Vznikajú spojením

tvrdého penového izolačného jadra (EPS, XPS) a obojstranného plášťa z dosiek **GECON (Acoustic, Protect)**.



Vlastnosti **GECON SIP**:

- pri správnej inštalácii a údržbe je ich životnosť minimálne 60 rokov,
- majú zvýšenú ochranu voči plesniam, machom, hubám a hmyzu, čím ešte viac prispievajú k dlhodobej kvalite stavby,
- štandardne ich dodávame v hrúbkach 100 mm a 170 mm (pri veľkých odberoch vieme hrúbku prispôsobiť požiadavke zákazníka),
- odpor proti vytiahnutiu skrutky je až 62 N/mm², vďaka čomu bez problémov udržia nielen bežné bytové prvky, ale aj kuchynskú linku.

Výhody použitia **GECON SIP** oproti iným stavebným riešeniam:

- rýchla a bezpečná montáž,
- flexibilita dizajnu a použitia,
- znížené náklady na energie vďaka integrovanému zatepleniu, vynikajúcej tepelnej účinnosti a vzduchovej nepriepustnosti,
- zníženie studených prechodov/mostíkov,
- znížené náklady na zabudovanie (nevyžaduje sa parozábrana),
- zníženie množstva odpadu pri ich zabudovaní,
- zvýšenie kvality interiérovej klímy,
- zväčšenie úžitkového priestoru (**GECON SIP** sú tenšie ako klasické murované steny),
- sú vyrobené unikátnou technológiou GreenCon Technology so zníženými výrobnými emisiami,
- neobsahujú žiadne močovínové formaldehydy, zdraviu a prírode škodlivé latky a emisie,
- použitie panelov **GECON SIP** zvyšuje predpísanú recyklačnú kvótu vo verejných budovách a priaznivo ovplyvňuje posúdenie budov na certifikáciu Green Building a hlavne Blue Building (Deutsche Gesellschaft für Nachhaltiges Bauen),
- protipožiarna ochrana (v prípade, že vonkajší plášť je tvorený z **GECON Protect**),
- kontrola kvality od výrobcu.



viac informácií o **GECON SIP**
nájdete na našom webe:
www.greencon.sk





Možnosti vyhotovenia

GECON SIP dodávame v troch vyhotoveniach, pričom rozdiel spočíva v GECON doske, ktorá je použitá ako vonkajší plášť. Podľa vašich požiadaviek je možné vybrať dosku s vlastnosťami, ktoré sú pri danej stavbe najžiadanejšie. Jednotlivé kombinácie zabezpečia zvýšené zvukovoizolačné vlastnosti, protipožiarnu ochrannú alebo zvýšenú tvrdosť a odolnosť povrchu. Podrobné informácie o vlastnostiach GECON dosiek nájdete na stranách: **7 (Acoustic)**, **21 (Protect)** a **33 (Design)**.

Pokyny pre prácu s GECON SIP

- Manipulujte s nimi opatrne a dbajte na to, aby nedošlo k poškodeniu ich hrán.
- Pred umiestnením panelov odstráňte zvyšky z ich spodných hrán a plôch.
- Počas procesu montáže zabezpečte ich dostatočné vystuženie.
- Zabezpečte tiež vodorovnosť podláh, na ktorých budú panely umiestnené.
- Plašť SIP panelov musí byť uložený aspoň 11 mm od hrany podlahy tak, aby sa zaťaženie rovnomerne rozložilo na podklad.
- Neinštalujte SIP panel priamo na betón (ako bariéru použite vyrovnané miesto s DPC alebo DPM).
- Tmel alebo penovú hmotu aplikujte pozdĺž nábežnej hrany dreva vloženého do SIP panelu.
- Penové tesnenie spojov panelov **SIP sa musí skontrolovať na nepretržité úplné hlboké tesnenie.**
- Správnu inštaláciu penového tmelu je zvyčajne možné pozorovať presakovaním peny do škár, ktoré je potrebné vyčistiť z vonkajšieho povrchu panelu.
- Vnútorne redundantné vzduchové utesnenie sa obyčajne vykonáva pomocou tesnení umiestnených nad ložiskovými bodmi rozprašovacej peny a pomocou pásov na exponovaných spojoch. Starostlivo vyberte pásky a základný náter vhodný pre typ panelov pre dlhodobú príľnavosť k panelom.
- Na spoje drevo-GECON, GECON-GECON, GECON-EPS a EPS-EPS použite tmel alebo rozpínavú penu.
- Na drážkové spoje používajte iba nepretržité I-nosníky z dreva a izolované I-nosníky.
- Pri skladovaní SIP zabezpečte primeranú oporu, skladujte ich zakryté a vo vodorovnej polohe.

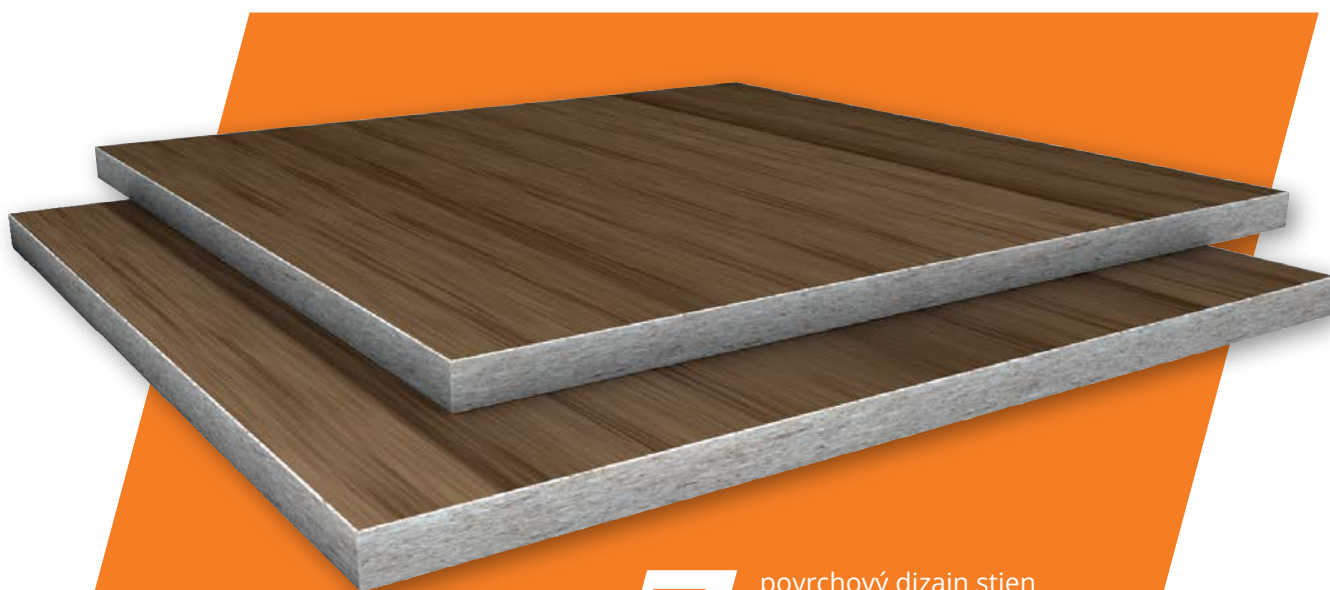
Špecifiká inštalácie je treba konzultovať s projektantom/architektom!



Tento produkt je kombináciou ktorejkoľvek GECON dosky (*Acoustic, Protect*) so špecifickou dizajnovou povrchovou úpravou.

Z celého sortimentu si môžete vybrať dosku, ktorá svojimi unikátnymi vlastnosťami najviac vyhovuje vašim preferenciám a spĺňa špecifické

požiadavky pri realizácii vašich projektov. Následne si môžete zvoliť estetickú povrchovú úpravu zo širokého portfólia možných alternatív.



povrchový dizajn nábytkov



povrchový dizajn stien
mobilných kontajnerov,
dodávok, karavanov



reklamná potlač
kancelárskych stien a priečok

Vlastnosti GECON Design:

- estetické a praktické riešenie pre doposiaľ nevyužívané priestory,
- vlastnosti špecifické pre konkrétnu dosku, vid' vlastnosti **str. 7 (Acoustic)** a **str. 21 (Protect)**.

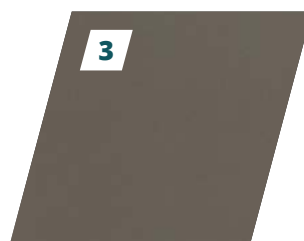


viac informácií o **GECON Design**
nájdete na našom webe:
www.greencon.sk

Povrchová úprava **GECON Design**

V základnej cene ponúkame na výber až **241** dekorov.

- priame farby
- jednofarebné štruktúrované dekorory ¹
- jednofarebné hladké dekorory ²
- matné dekorory ³
- semišovo-matné dekorory
- saténové dekorory
- vysokolesklé dekorory ⁴
- špeciálne efekty, ⁵
- drevodekory (pínia, javor, jaseň, jelša, brest, dub, buk, ihličnany, exotické dreviny, ovocné stromy) ⁶
- metalické dekorory ⁷
- dekor s motívom kameňa ⁸



Povrchová úprava **GECON Acoustic**

Vďaka výborným parametrom vzduchovej nepriezvučnosti je ich využitie veľmi široké. Svoje uplatnenie nájdu vo všetkých priestoroch, kde sú kladené požiadavky na akustické vlastnosti. Či už potrebujete znížiť hladinu hluku v podkroví, dome, byte, kancelárii, hudobnom štúdiu alebo kine. Ich použitím zároveň zabezpečíte príjemnú obytnú klímu počas celého roka.

Povrchová úprava **GECON Protect**

GECON Protect je protipožiarna nehorľavá doska so zvýšenou požiarnou odolnosťou, ktorá dosahuje triedu E30 • EI30 • EW30. Použitím ochranných obkladov z **GECON Protect** zvýšite požiarnu odolnosť celej konštrukcie. Dosky **GECON Protect** sú alternatívou k cementotrieskovým doskám s porovnateľnou cenou.

Povrchová úprava **GECON SIP**

Ďalšou alternatívou použitia je aplikácia povrchov panelov **GECON SIP**, s ktorými ešte viac zjednodušíte a urýchlite konštrukciu obytných, kancelárskych, priemyselných a iných stavebných celkov.

GECON BUILDING SYSTEM

Prinášame na trh kompletný systém stavby rodinných a komerčných budov, ktoré sa vyznačujú:



ekologickosťou (vďaka vysokému podielu recyklovaných materiálov),



vynikajúcimi materiálno-technickými vlastnosťami (akustika, nehorľavosť, tepelnoizolačné parametre),



rýchlosťou výstavby, čo predstavuje aj finančnú úsporu,



energetickou úsporou (nízkoenergetické a pasívne budovy),



minimálnym odpadom pri výstavbe.

Použitím **GECON** panelov sa zvyšuje predpísaná recyklačná kvóta vo verejných budovách, čo priaznivo ovplyvňuje posúdenie budov na certifikáciu **Green Building** a hlavne **Blue Building** (Deutsche Gesellschaft für Nachhaltiges Bauen).

GECON Building System pozostáva z troch hlavných komponentov:



izolačné sendvičové panely **GECON Wall** a **GECON Wall System**,



doplňkové vnútorné prvky **GECON** (dvere, priečky, podlahy, stropy),



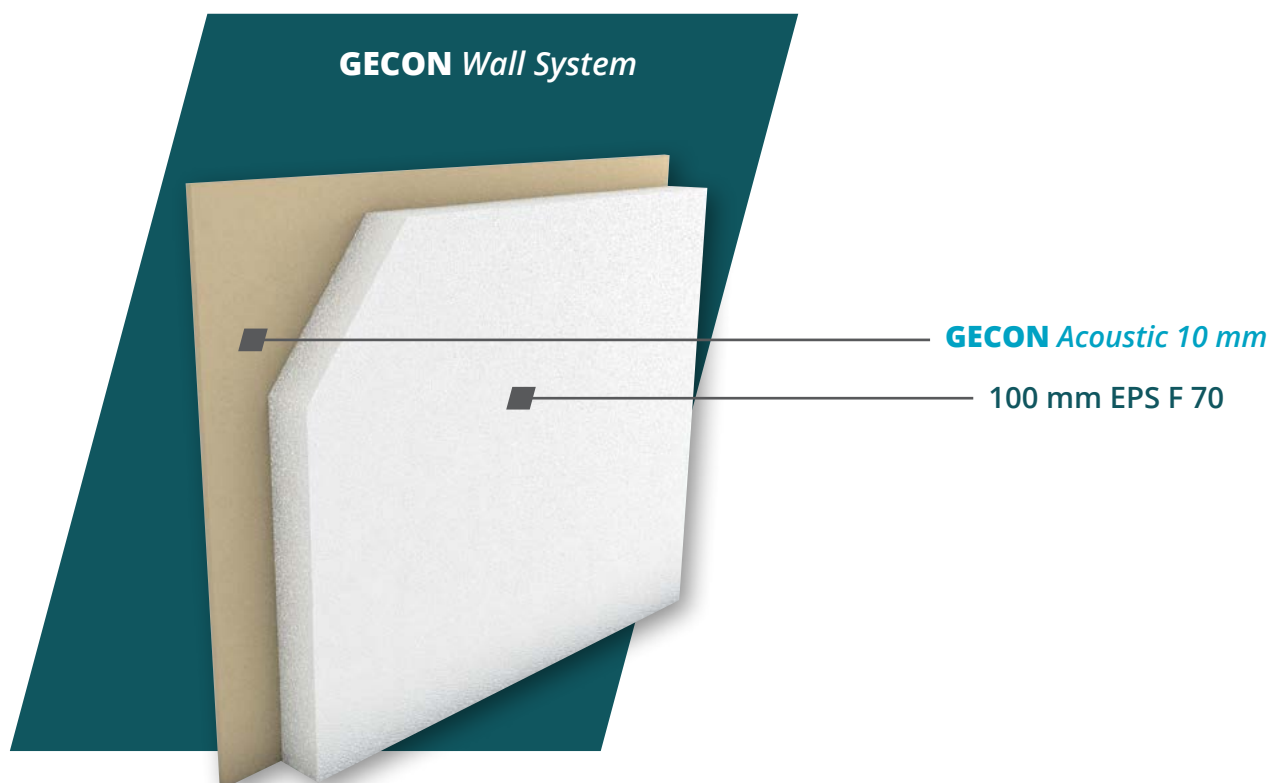
ľahká nosná oceľová konštrukcia budovy.

Izolačné sendvičové panely GECON Wall

V našej ponuke ich nájdete v dvoch vyhotoveniach: **GECON Wall** a **GECON Wall System**. **GECON Wall** je sendvičový panel vhodný ako tepelná a zvuková izolácia pre suché stavby (výroba drevodomov, garáží, hál, skladov, komerčných budov (v kombinácii s oceľovou konštrukciou)). Panel ponúkame v hrúbkach **110 mm, 130 mm a 160 mm**.

Hlavné výhody ich použitia:

- jednoduchý a rýchly systém montáže,
- výborné akustickoizolačné vlastnosti,
- výborné tepelnoizolačné vlastnosti,
- zvýšená požiarna ochrana,
- ekologická technológia výroby panelov.



	GECON Wall 110	GECON Wall 130	GECON Wall Plus 160
Zloženie	10 mm doska GECON (Acoustic · Protect)	10 mm doska GECON (Acoustic · Protect)	10 mm doska GECON (Acoustic · Protect)
	100 mm EPS F 70	120 mm EPS F 70	150 mm EPS F 70
Tepelná vodivosť	R = 2,71 m ² K/W	R = 3,21 m ² K/W	R = 4,31 m ² K/W
Zvuková izolácia	- 43 dB		
Rozmery	1 200 × 1 800 mm • 1 200 × 2 000 mm • 1 200 × 2 500 mm		

GECON BUILDING SYSTEM

GECON Wall System

GECON Wall System je sendvičový panel, ktorý sa uplatňuje hlavne pri suchých stavbách so systémom drevenej konštrukcie alebo ľahkej ocelevej konštrukcie (viac na strane 39). Používa sa ako výplň konštrukcie, s ktorou vytvára ucelený systém stien. Systém ponúkame v hrúbkach **216 mm, 236 mm, 266 mm**.

Hlavné výhody ich použitia:

- jednoduchý a rýchly systém montáže,
- výborné akustickoizolačné vlastnosti,
- výborné tepelnoizolačné vlastnosti,
- zvýšená požiarna ochrana,
- ekologická technológia výroby panelov.

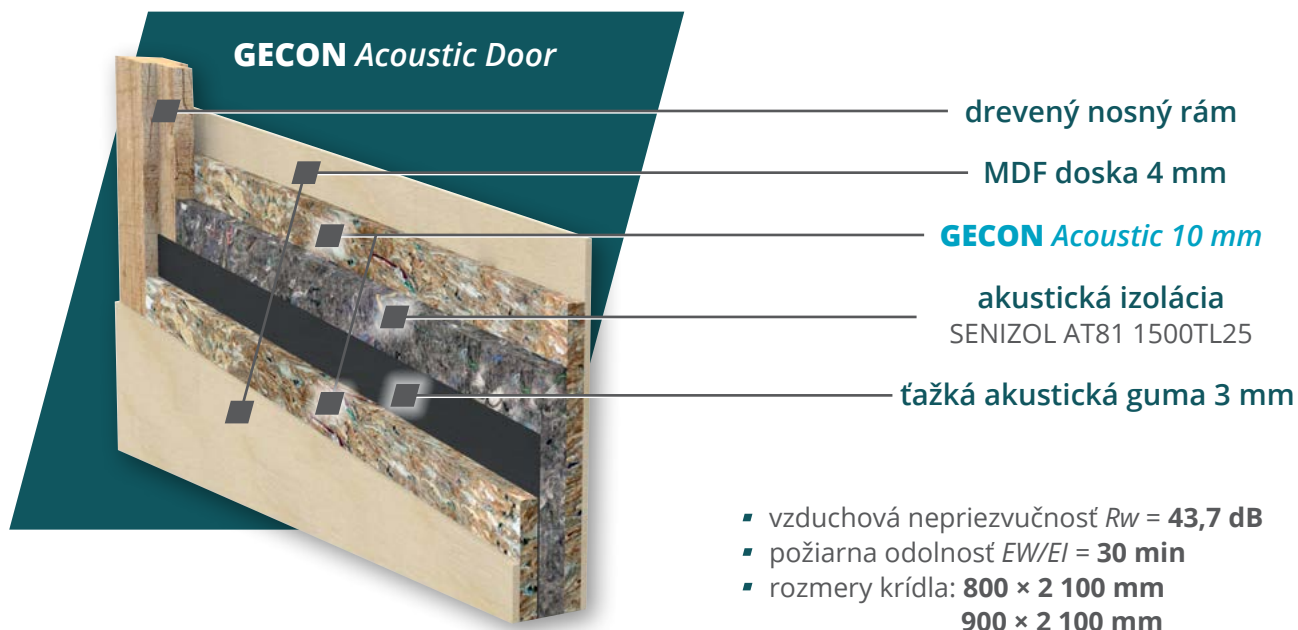


	GECON Wall 110	GECON Wall 130	GECON Wall Plus 160
Zloženie	10 mm doska GECON Protect	10 mm doska GECON Protect	10 mm doska GECON Protect
	minerálna vlna medzi oceľovými profilmi 89 mm	minerálna vlna medzi oceľovými profilmi 89 mm	minerálna vlna medzi oceľovými profilmi 89 mm
	GECON WALL 110 mm	GECON WALL 130 mm	GECON WALL 160 mm
	lepidlo s výstužou zo sieťoviny 4 mm	lepidlo s výstužou zo sieťoviny 4 mm	lepidlo s výstužou zo sieťoviny 4 mm
	farebná omietka 3 mm	farebná omietka 3 mm	farebná omietka 3 mm
Tepelná vodivosť	R = 5,68 m²K/W	R = 6,18 m²K/W	R = 7,28 m²K/W
Zvuková izolácia	- 62 dB		
Rozmery	1 200 × 1 800 mm • 1 200 × 2 000 mm • 1 200 × 2 500 mm		

GECON Acoustic Door

GECON Acoustic Door 50 mm sú akustické dvere, vyrábané z ekologických materiálov. Spájajú v sebe vzduchovú nepriezvučnosť a bezpečnosť

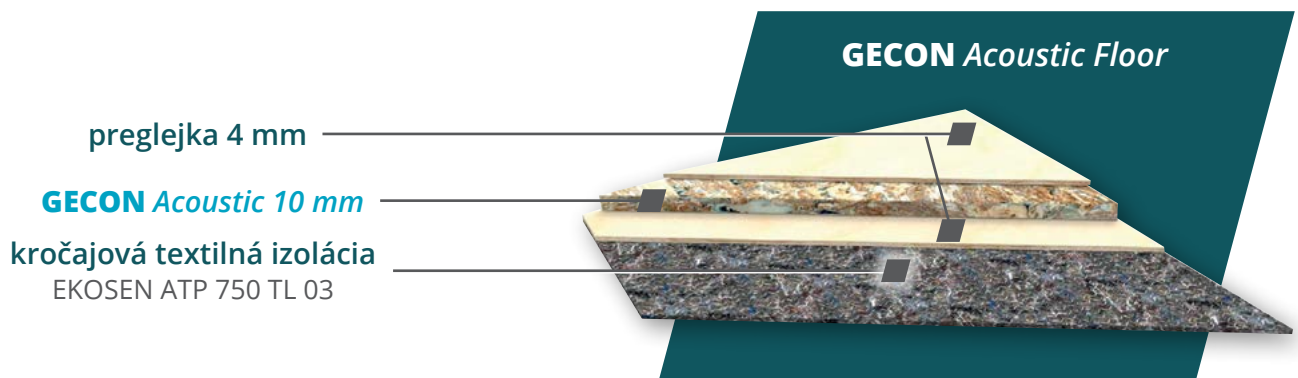
vďaka zvýšenej odolnosti voči požiaru. Dverné krídlo je hrubé **48 mm** a vysoké **2 100 mm** pre potreby skrátenia na **2 010 mm**.



GECON Acoustic Floor

Podlahový systém **GECON Acoustic Floor** je systém suchej výstavby podláh so zlepšenými akustickými vlastnosťami, ktorý sa uplatní všade tam, kde je možné iba minimálne zvýšiť výšku stavajúcej podlahy. Pozostáva z akustickej dosky **GECON Acoustic (10 mm)**, pevne vlepenej medzi

dve preglejky, čo zabezpečí zlepšenie mechanických vlastností. Jednotlivé dosky sa spájajú systémom perodrážky. Zo spodnej časti je za účelom zvýšeného akustického krokového komfortu použitá ekologická akustická textilná izolácia **EKOSEN Stered ATP**.



- zlepšenie krokového hluku $\Delta L_w = 15$ dB
- plošná hmotnosť cca **15 kg/m²**
- zaťažiteľnosť **250 kg/m²**

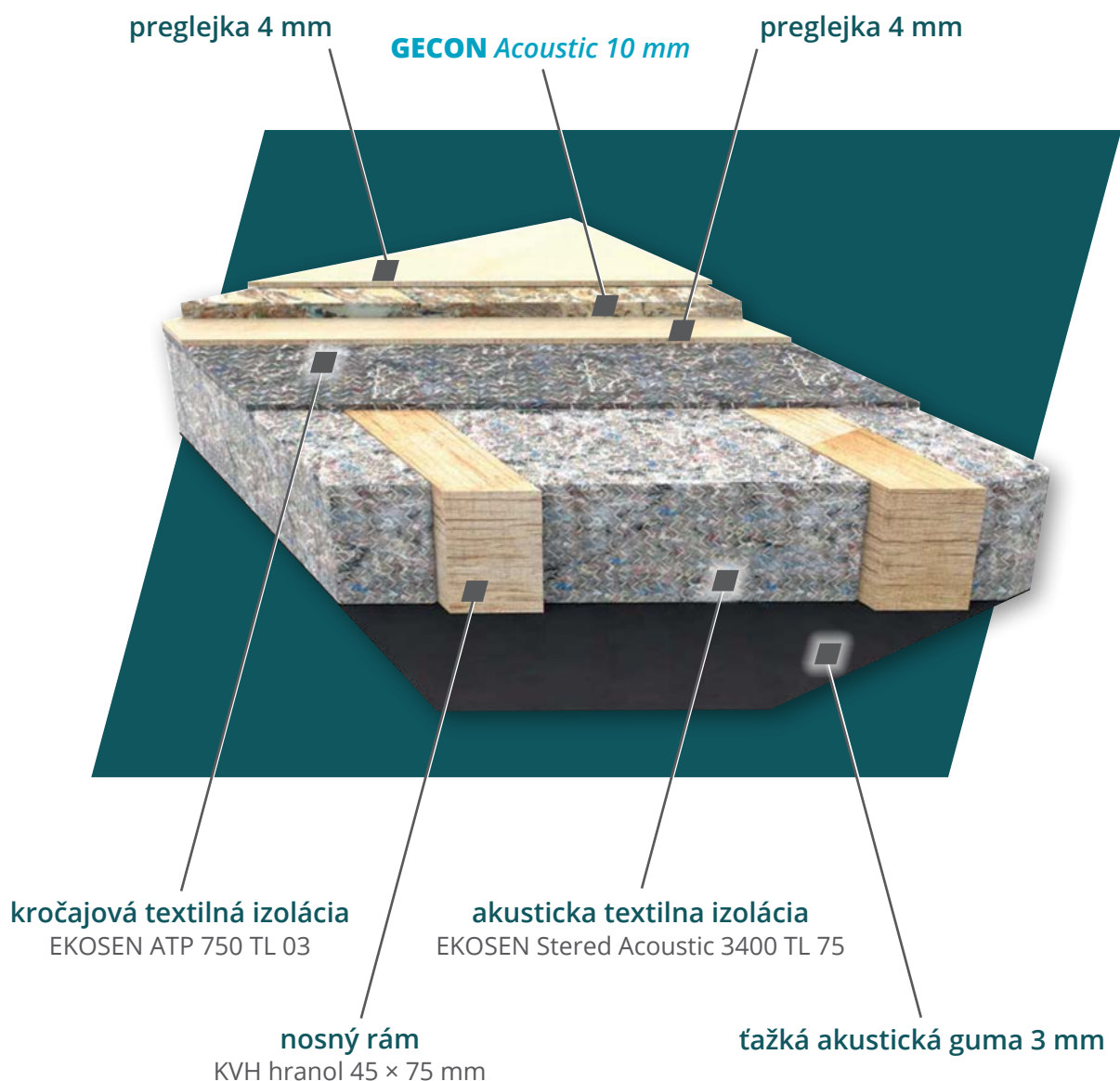
GECON BUILDING SYSTEM

GECON Protect Floor

Podlahový systém **GECON Protect Floor 100 mm** je systém suchej výstavby podláh s výrazne zlepšenými akustickými vlastnosťami, doplnený o ťažkú akustickú gumu, ako aj o akustickú textilnú izoláciu EKOSSEN Stered Acoustic 3400 o hrúbke 75 mm. Táto úprava vo veľkej miere zlepšuje predovšetkým akustické a tepelnoizolačné vlast-

nosti podlahy a dosahuje nasledovné parametre:

- vzduchová nepriezvučnosť $R_w = 52 \text{ dB}$ (železobetónová doska 150 mm),
- zlepšenie krokovej nepriezvučnosti $L_w = 34 \text{ dB}$,
- plošná hmotnosť cca 22 kg/m^2 .



ĽAHKÁ OCEĽOVÁ KONŠTRUKCIA

Firma **Unic Rotarex** sa zaoberá vývojom technológií pre rezidenčnú a priemyselnú výstavbu, ktorá je pre každú krajinu v Európe špecifická. Stavebné prvky **ROTAREX** sú odporúčané pre použitie s **GECON Wall** a **GECON Wall System**, čo je pridanou hodnotou tohto stavebného riešenia.

Unic Rotarex vyrába vlastné konštrukčné oceľové profily, valcované za studena z galvanicky upraveného plechu od firmy Voestalpine Austria, ktorá v tejto oblasti patrí k európskej špičke. Stavebné postupy, ktoré je nutné dodržiavať pri použití nosnej oceľovej konštrukcie **ROTAREX**, sú štandardizované a dobre známe každej etablovanej stavebnej firme.

Hlavné oblasti použitia

Konštrukcia domov z ocele

Použitie oceľovej nosnej konštrukcie **ROTAREX** v kombinácii so systémom **GECON** predstavuje ideálne riešenie pre zlepšenie tepelnoizolačných vlastností, zvukovej izolácie, protipožiarnej ochrany a seizmickej odolnosti.



GECON BUILDING SYSTEM

Viacposchodové budovy

ROTAREX je možné využiť pri stavbe do výšky až piatich poschodí. S vypracovaním a použitím optimálneho architektonického návrhu dosiahnete značnú úsporu nákladov a urýchlenie stavby.



Priemyselné budovy

Systém **ROTAREX** zásadne znižuje nároky na stavebné postupy a urýchľuje stavebné práce. Priemerná spotreba materiálov predstavuje cca **25 kg/m²**. V prípade záujmu o viac informácií nás, prosím, kontaktujte.



Podmienky pre skladovanie a montáž

Materiály GECON je možné aplikovať ako vo vnútorných, tak aj vonkajších priestoroch, ale nesmú byť vystavené priamemu vplyvu poveternostných podmienok (dážď, sneh...). Je potrebné ich vo vonkajších priestoroch doplniť povrchovou úpravou (omietka, obklad...). Skladovať dosky je potrebné vo vnútorných priestoroch s konštantnou teplotou (minimálne temperovaný sklad) a optimálne s vlhkosťou vzduchu v rozpätí 40 – 60 %. Dosky sa musia skladovať vo vodorovnej polohe.

Aklimatizácia

Pred vlastnou aplikáciou sa odporúča dosky GECON aklimatizovať v mieste kladenia alebo montáže minimálne 24 hodín. Zabráňte tak nežiaducim dilatačným zmenám.

Slnečné žiarenie

Odporúča sa, aby dosky GECON neboli počas skladovania a aplikácie vystavené priamemu slnečnému žiareniu.

Podklad

Podklad pre aplikáciu dosiek GECON musí byť vždy nosný, suchý a pevný a podľa možnosti zbavený nerovnosti a nečistôt.

Kontrola vlhkosti podkladu

Pred uložením dosiek GECON sa odporúča premerať vlhkosť podkladu karbidovou metódou (CM). Vlhkosť podkladu by nemala prekročiť nasledovné hodnoty:

PODKLAD	MAXIMÁLNA VLNKOSŤ
cementový poter	2,0 %
cementový poter s podlahovým vykurovaním	1,8 %
anhydrid	0,5 %
anhydrid s podlahovým vykurovaním	0,3 %

Drevené podklady

Pred uložením dosiek GECON na drevené podlahy musí byť preskúšaný ich konštrukčný stav (napr. priskrutkované uvoľnené dosky...). Podklad musí byť pevný a nesmie pérovať. Pozor na rovinatosť.

Aplikácia do vonkajších priestorov

Dosky GECON sú odolné proti vlhkosti, ale nesmú byť vystavené priamemu vplyvu poveternostných podmienok (dážď, sneh...). Je potrebné ich vo vonkajších priestoroch doplniť povrchovou úpravou (omietka, obklad...)

Dokumentácia

Podmienky skladovania a podmienky aplikácie na mieste vlastného pokladania materiálov GECON musia byť pre začiatok ich aplikácie riadne preskúšané a zdokumentované pre prípad uplatnenia akýchkoľvek práv odberateľa plynúcich zo záruky. Pri nedodržaní týchto všeobecných pokynov alebo chýbajúcej dokumentácie v zmysle tohoto ustanovenia nie je možné posúdiť oprávnenosť reklamácie a spoločnosť **GreenCon, s. r. o.**, nemôže prebrať žiadne záruky.

Dilatačné medzery

Dilatačné medzery sa odporúčajú 3 mm medzi jednotlivými doskami GECON.

Pokladanie plávajúcím spôsobom alebo lepením

Podľa požadovanej podlahovej krytiny môžu byť dosky GECON položené buď plávajúcím spôsobom, alebo celoplošným lepením k podkladu. Pri plávajúcimi podlahách s klik systémom pokladajte dosky GECON tiež plávajúcím spôsobom. Pri lepených krytinách sa odporúča dosky GECON celoplošne prilepiť k podkladu alebo položiť v dvoch vrstvách a zlepiť ich medzi sebou.

Pokladanie v dvoch vrstvách

Pri pokladaní dosiek GECON v dvoch vrstvách kladte dosky do križa.

Skracovanie (formátovanie) dosky

Dosky skracujte na vodorovnej a stabilnej podložke. Formátovať ich môžete akýmkoľvek náradím vhodným na drevo (priamočiara píla, okružná píla a podobne, s naostreným kotúčom alebo reznou hranou). Používajte ochranné pomôcky.

Miestnosti s vysokou vlhkosťou

V miestnostiach s vysokou vlhkosťou vzduchu nad 60 % sa odporúča dosky GECON natrieť penetračným náterom. V kúpeľniach sa odporúča vytvoriť vrstvu hydroizolačnej stierky a systém dokonale utesniť.

Izolačné vrstvy pod dosky GECON

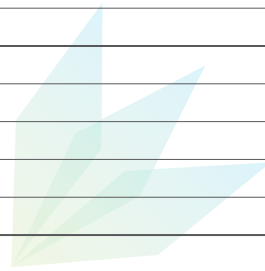
Ak sú GECON dosky ukladané na izolačnú vrstvu, napr. mäkké drevovláknité dosky, odporúča sa dať pozor na pevnosť izolačného materiálu v tlaku, kedy musia byť dodržané minimálne nasledovné hodnoty:

HRÚBKA IZOLAČNEJ VRSTVY	PEVNOSŤ V TLAKU
≤ 20 mm	100 kPa
> 20 mm do 60 mm	200 kPa

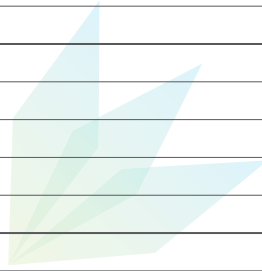
Vzťah k Všeobecným obchodným podmienkam

Momentom zverejnenia týchto všeobecných obchodných pokynov pre prácu s materiálmi GECON na internetovej stránke www.greencon.sk sa tieto stávajú podmienkami pre zaobchádzanie s tovarom v zmysle Všeobecných obchodných podmienok pre dodávky tovaru spoločnosti **GreenCon, s. r. o.**

POZNÁMKY



POZNÁMKY





GreenCon International, s. r. o.



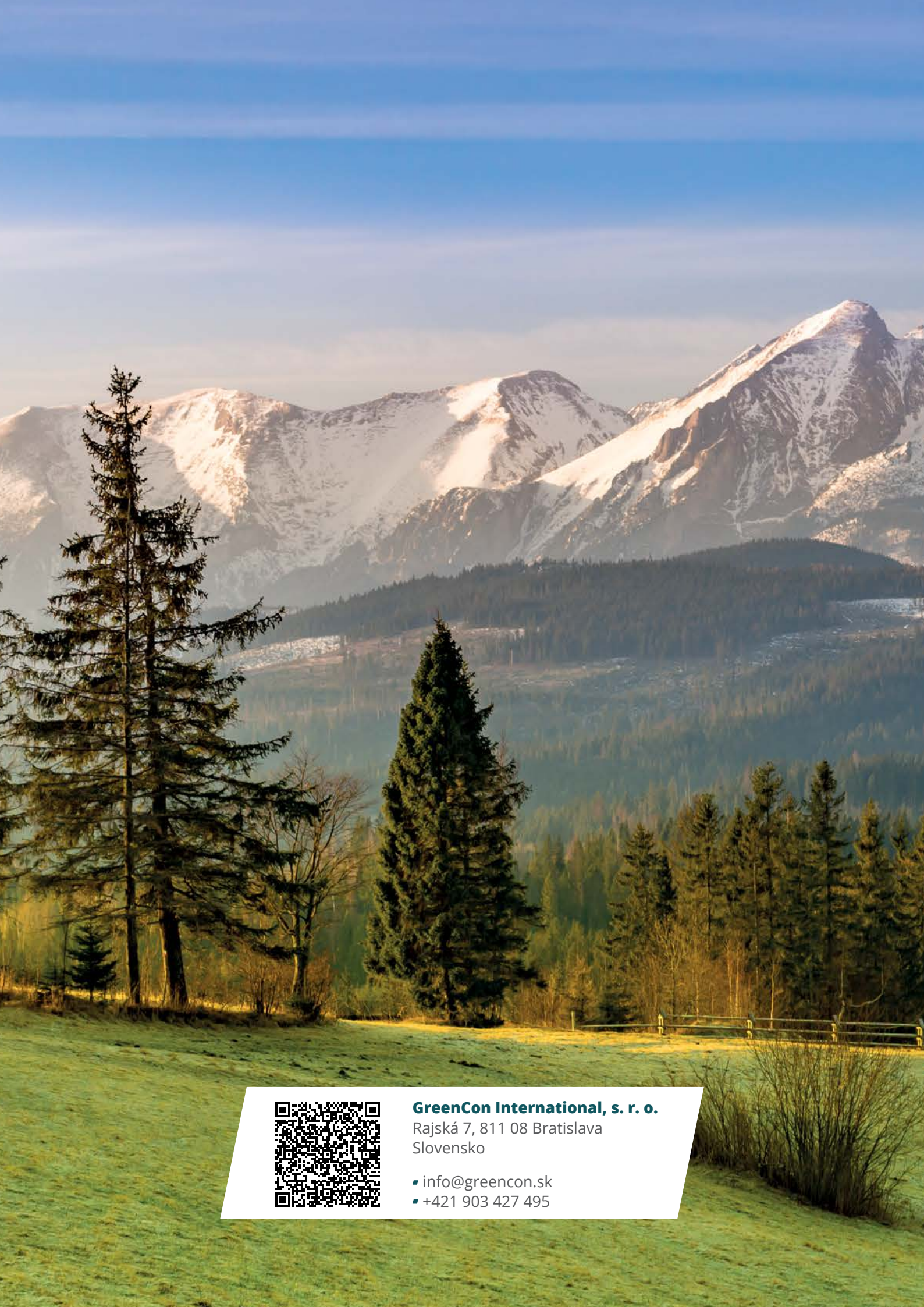
Sídlo spoločnosti

Rajská 7
811 08 Bratislava

Kancelária Bratislava

Galvaniho 12/b
821 04 Bratislava

- info@greencon.sk
- +421 903 427 495



GreenCon International, s. r. o.

Rajská 7, 811 08 Bratislava
Slovensko

- info@greencon.sk
- +421 903 427 495